



FACHBERATUNG FÜR ARBEITS-
UND FIRMENPROJEKTE



HANDWERKSKAMMER
MÜNSTER



Umfrage über die Auswirkungen der Corona-Pandemie auf die Inklusionsbetriebe

Laufzeit vom: 24.03.2020, 14:30:05 bis 28.03.2020, 09:00:01

Diese Umfrage wurde von der FAF gGmbH in Absprache mit der bag if e.V., der Schneider Organisationsberatung Rheinland-Pfalz, der HWK Münster und der NBank Niedersachsen durchgeführt.

Insgesamt wurden ca. 900 Inklusionsbetriebe per Mail angeschrieben und zur Teilnahme eingeladen.

Der Fragebogen umfasste insgesamt 15 Fragen.

Die Fragen 1-7 dienen zur Einordnung und zum Clustern des Fragebogens, ab Frage 8 wird auf die Auswirkungen der Krise aufgrund der Corona-Pandemie eingegangen.

Es beteiligten sich insgesamt 442 Inklusionsbetriebe an der Fragebogenaktion.

Eine Auswertung erfolgte gesamthaft und nach weiteren Clusterkriterien, zum Beispiel pro Bundesland.

Auswertung Sachsen

A. Fragen 1-7 Grundgesamtheit und Einordnung der Inklusionsbetriebe

Auswertung Frage 1

	Anzahl	Quote
Besucher	645	-
Teilnahmen	23	3,57%
Rückläufe	20	86,96%
Abbrecher	3	13,04%

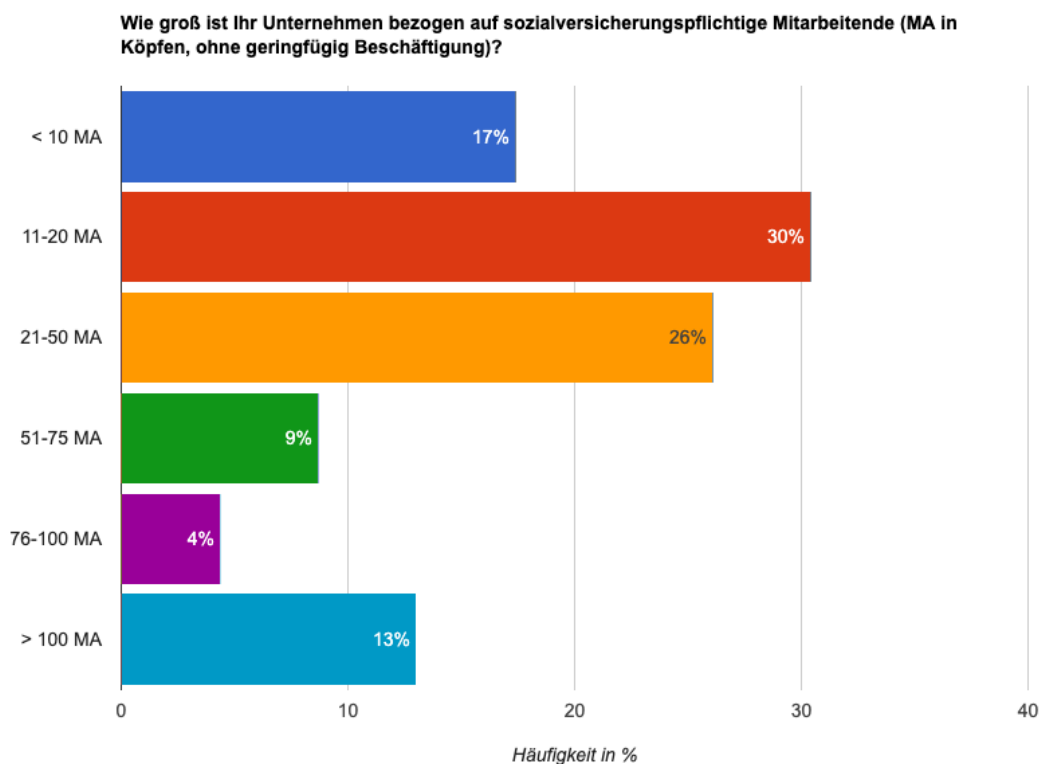
Frage 1: Anzahl der Teilnehmer

Auswertung Frage 2

Optionen	Anzahl	Häufigkeit
Mehrere Branchen	6	26,09%
Hotel	5	21,74%
Gemeinschaftsverpflegung / Catering	3	13,04%
Gebäudereinigung	3	13,04%
Restaurants / Café / Bistro	1	4,35%
Lebensmitteleinzelhandel	1	4,35%
Grünbereich (Garten-und Landschaftspflege, -bau, Gärtnerei)	1	4,35%
Industriedienstleistungen (Logistik, Bestückung, Verpackung etc.)	1	4,35%
Bau / Handwerk / Facility Management	1	4,35%
Büro-Dienstleistungen / IT / Dokumentenmanagement	1	4,35%
Sonstiger Handel	0	0,00%
Wäscherei	0	0,00%
Sonstiges (z.B. Bildung, Museen, Kino)	0	0,00%
Gesamt	23 Antworten	23 Teilnehmer

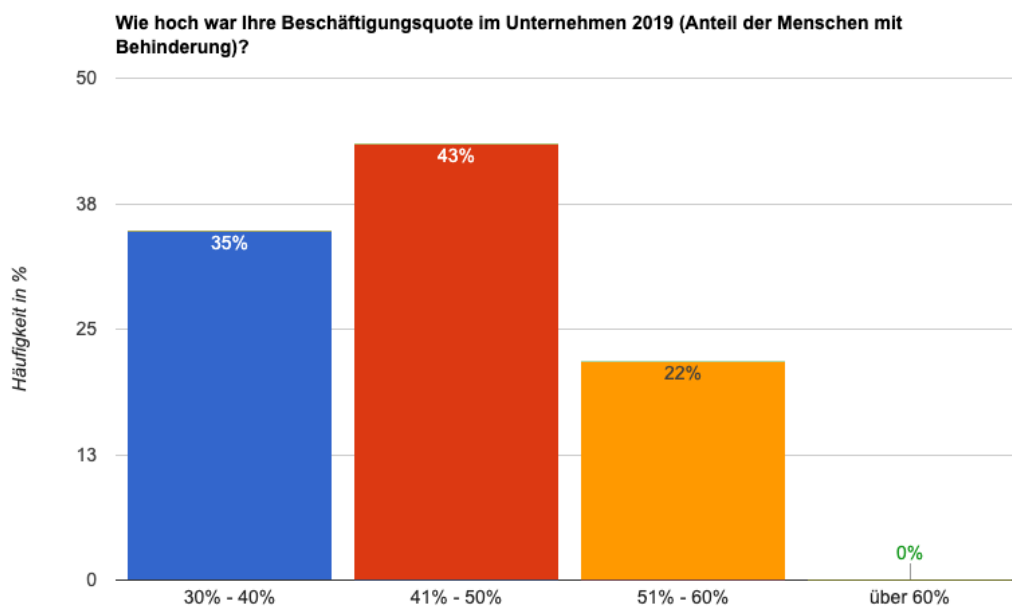
Frage 2: Verteilung der Teilnehmer nach Branchen

Auswertung Frage 3



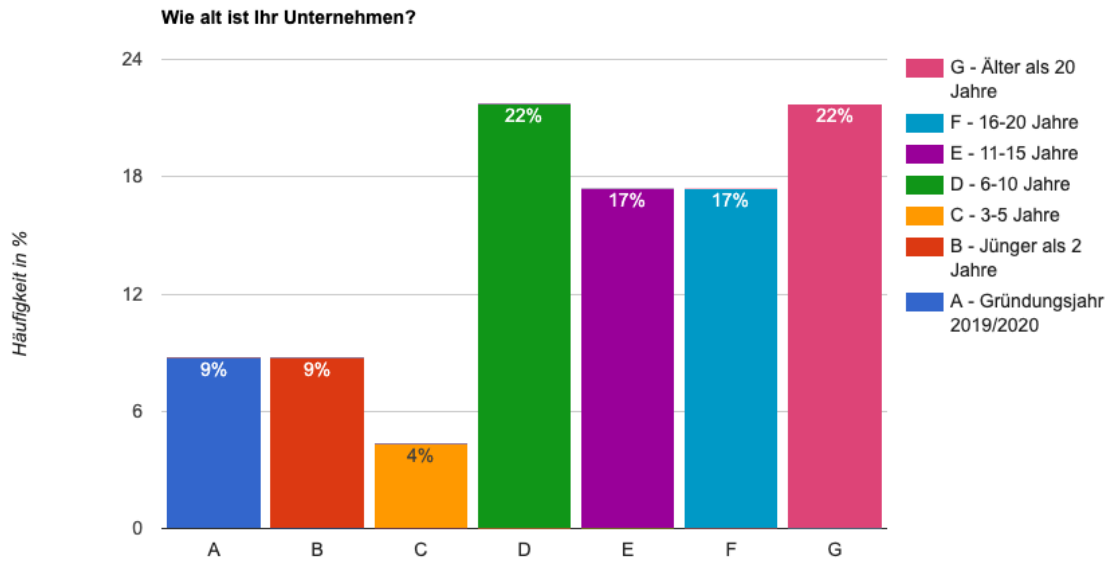
Frage 3: Größe des Inklusionsbetriebes (n = 23 Teilnehmer und 23 Antworten)

Auswertung Frage 4



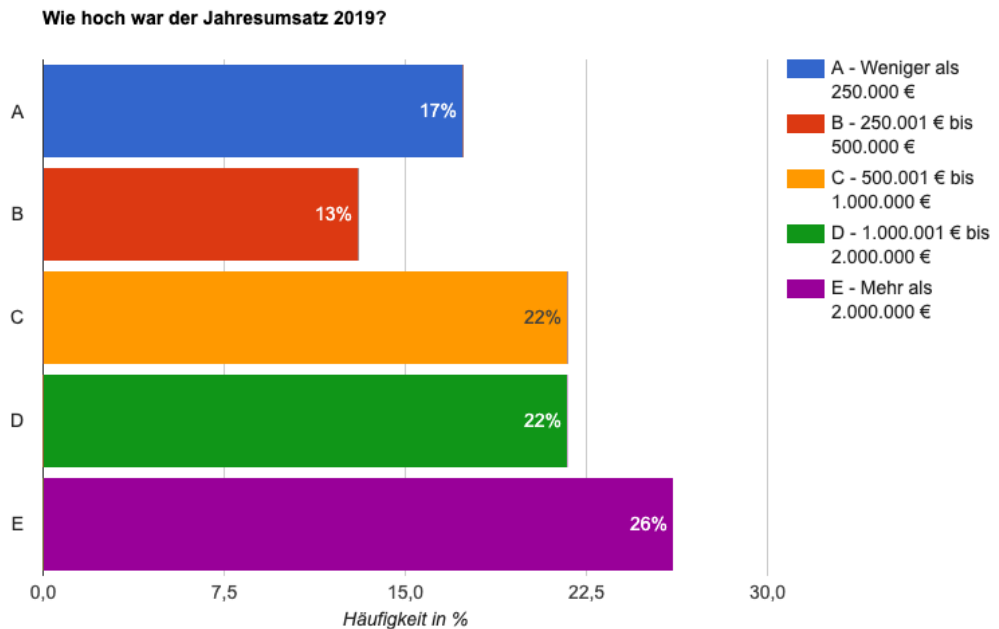
Frage 4: Beschäftigungsquote in Unternehmen (n= 23 Teilnehmer und 23 Antworten)

Auswertung Frage 5



Frage 5: Alter der Unternehmen (n= 23 Teilnehmer und 23 Antworten)

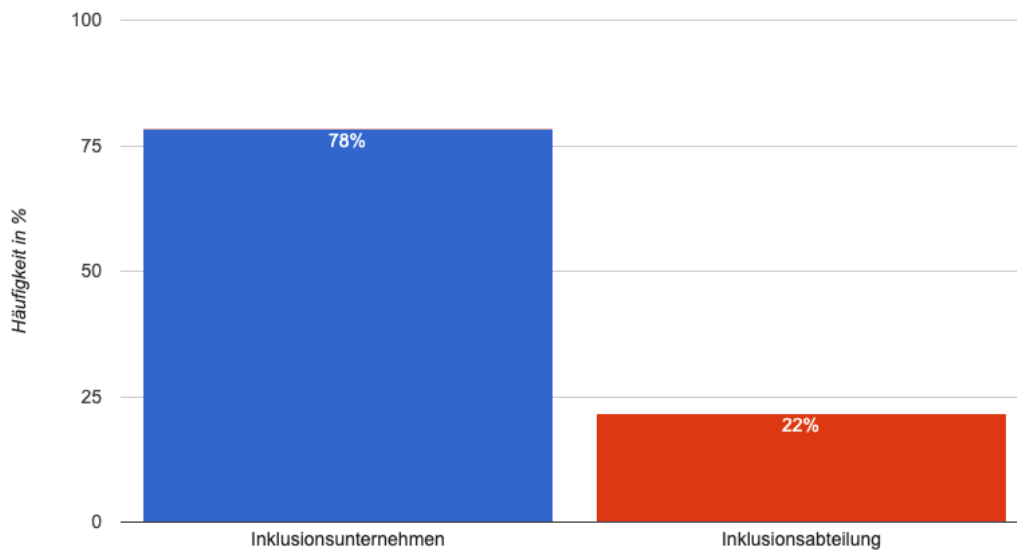
Auswertung Frage 6



Frage 6: Jahresumsatz der Unternehmen (n= 23 Teilnehmer und 23 Antworten)

Auswertung Frage 7

Handelt es sich um ein Inklusionsunternehmen oder eine Inklusionsabteilung?

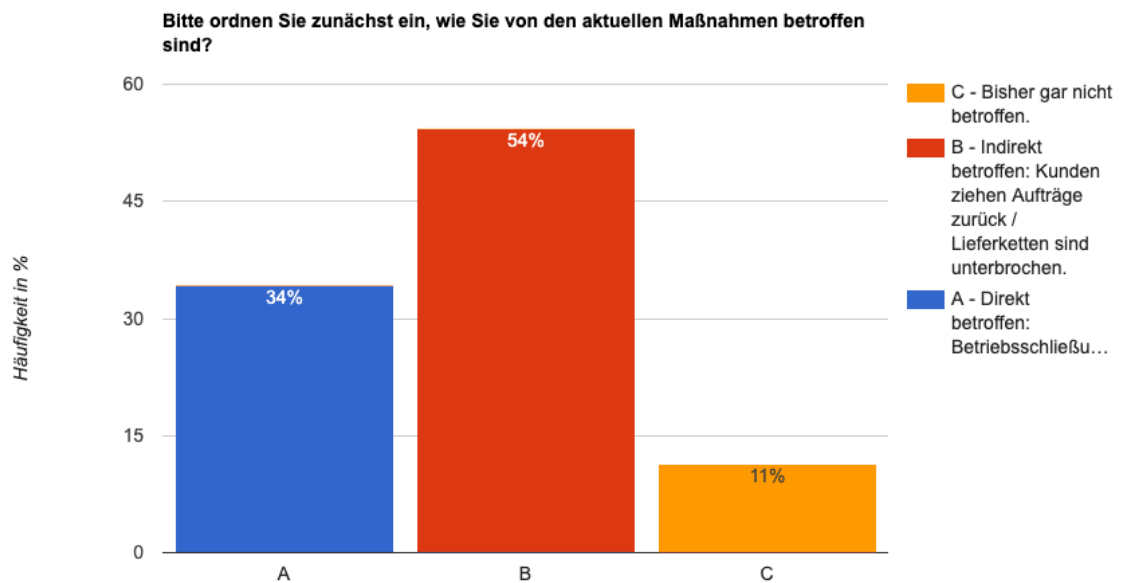


Frage 7: Inklusionsunternehmen oder Inklusionsabteilung (n= 23 Teilnehmer und 23 Antworten)

B. Fragen 8-15 Auswirkungen auf die Unternehmen in der Krise

Auswertung Frage 8

Bitte ordnen Sie zunächst ein, wie Sie von den aktuellen Maßnahmen betroffen sind?



Frage 8: Betroffenheit durch Krise (n = 21 Teilnehmer und 21 Antworten)

Auswertung Frage 9

Ist Ihr gesamtes Unternehmen betroffen oder einzelne Geschäftsbereiche?

Optionen	Anzahl	Häufigkeit
Gesamtes Unternehmen	12	57,14%
Nur einzelne Bereiche	9	42,86%
Gesamt	21 Antworten	21 Teilnehmer

Frage 9: Betroffenheit der Unternehmen (n=21)

Auswertung Frage 10

Welche Maßnahmen haben Sie zur Absicherung Ihres Unternehmens (insbes. Zahlungsfähigkeit) bereits ergriffen?

Optionen	Anzahl	Häufigkeit nach Teilnehmer	Häufigkeit nach Antworten
Kurzarbeitergeld beantragt	14	66,67%	36,84%
Anderes:	8	38,10%	21,05%
Vorübergehende Betriebsschließung	5	23,81%	13,16%
Verlagerung der Arbeitsplätze auf andere Geschäftsbereiche oder verbundene Unternehmen	4	19,05%	10,53%
Liquiditätshilfen beantragt: zusätzliche Fördermittel/Unterstützungsleistungen (wo?)	3	14,29%	7,89%
Unterstützungsmaßnahmen waren nicht notwendig	2	9,52%	5,26%
Liquiditätshilfen beantragt: Darlehen (wo?)	1	4,76%	2,63%
Beendigung von Arbeitsverhältnissen	1	4,76%	2,63%
Versicherungsleistungen in Anspruch genommen (Betriebsausfall)	0	0,00%	0,00%
Steuerliche Erleichterung wahrgenommen	0	0,00%	0,00%
Verkauf von Vorratsvermögen oder halbfertigen Produkten	0	0,00%	0,00%
Verkauf von Anlagevermögen (auch sale-and-lease-back)	0	0,00%	0,00%
Gesamt	38 Antworten		21 Teilnehmer

Frage 10: Maßnahmen zur Absicherung (38 Teilnehmer und 21 Antworten)

Auswertung:

Ergebnis-Details für Eingabefeld von Liquiditätshilfen beantragt: zusätzliche Fördermittel/Unterstützungsleistungen (wo?)

Wert/Antwort	Anzahl
Es gibt für uns als Landwirtschaftsbetrieb noch keine Möglichkeit an Gelder zu kommen	1
Inklusionsamt	1
KSV Sachsen / Integrationsamt	1
Gesamt	3

Frage 10: Maßnahmen zur Absicherung, Eingabefeld Fördermittel (n=3)

Auswertung: Ergebnis-Details für Eingabefeld von Liquiditätshilfen beantragt: Darlehen (wo?)

<u>Wert/Antwort</u>	<u>Anzahl</u>
keine Aussage möglich, geht momentan über Eigentümer des Hotels	1
Gesamt	1

Frage 10: Maßnahmen zur Absicherung, Eingabefeld Darlehen (n=1)

Auswertung: Andere

<u>Wert/Antwort</u>	<u>Anzahl</u>
Abbau Zeitsalden	1
Beantragung KuG ab 04/2020 vorgesehen	1
Die Möglichkeit der Inanspruchnahme von Versicherungsleistungen wegen Seuchen/ Ertragsausfall muss erst durch den Versicherer geprüft werden	1
Es gibt für uns als Landwirtschaftsbetrieb noch keine Möglichkeit an Gelder zu kommen	1
Home Office	1
Kurzarbeitergeld wird ab 01.04.2020 beantragt (für Teilbereiche).	1
Versicherung abgeschlossen, aber bisher noch nicht benötigt	1
Wir prüfen die Inanspruchnahme von Versicherungsleistungen und die Beantragung von Kurzarbeitergeld	1
Gesamt	8

Frage 10: Maßnahmen zur Absicherung, Eingabefeld „Andere“, (n=8)

Auswertung Frage 11

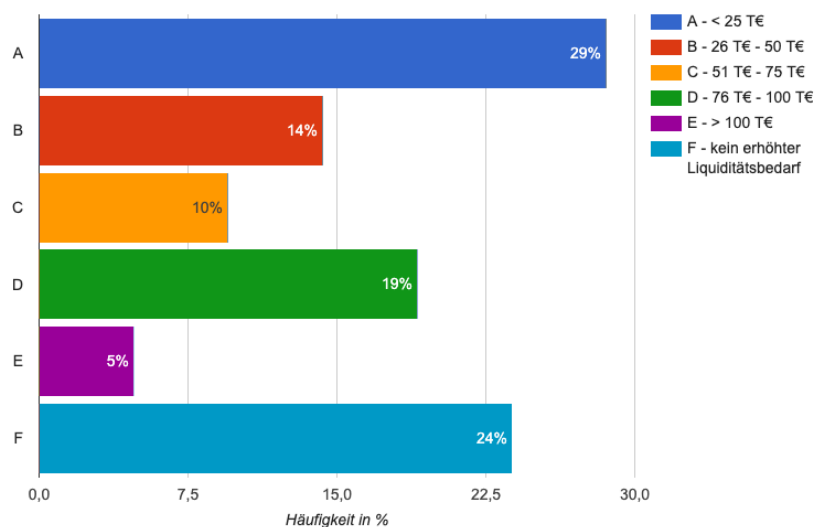
Sollten die restriktiven (im Sinne von beschränkenden) Maßnahmen der Behörden zur Eindämmung der Pandemie

a) bis zu 6 Wochen oder

b) über 6 Wochen hinaus gelten,

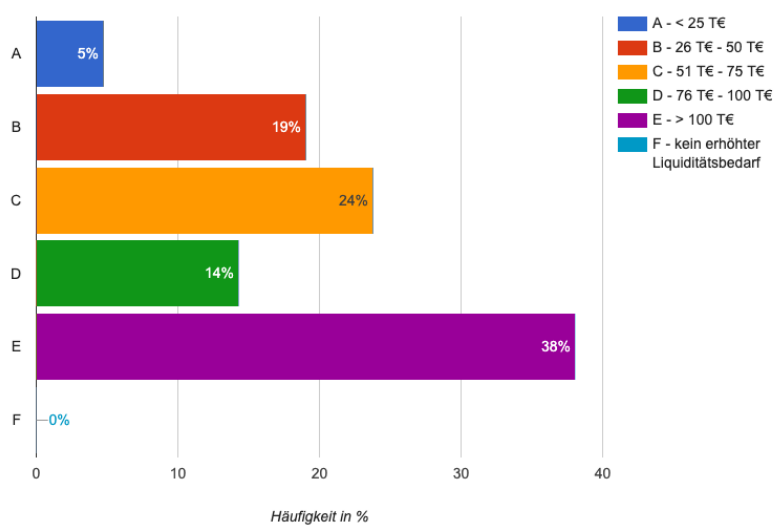
wie hoch schätzen Sie Ihren Liquiditätsbedarf zur Absicherung der Arbeitsplätze ein?

a) Liquiditätsbedarf, bis zu 6 Wochen



Frage 11a: Liquiditätsbedarf, bis zu 6 Wochen (n= 21 Teilnehmer und 21 Antworten)

b) Liquiditätsbedarf, länger als 6 Wochen



Frage 11b: Liquiditätsbedarf, länger als 6 Wochen n= 21 Teilnehmer und 21 Antworten)

Auswertung Frage 12

Bei welcher der aktuellen Herausforderungen gibt es aus Ihrer Sicht Unterstützungsbedarf?

Optionen	Anzahl	Häufigkeit nach Teilnehmer	Häufigkeit nach Antworten
Sicherung der Liquidität durch zusätzliche Fördermittel/Unterstützungsleistungen	17	80,95%	29,31%
Informationen hinsichtlich der möglichen Unterstützungsleistungen	10	47,62%	17,24%
Umsetzung der Beantragung von Unterstützungsleistungen	8	38,10%	13,79%
Umgang mit unsicheren Planungshorizonten	7	33,33%	12,07%
Hinweise zum Personalmanagement (Umgang mit Unsicherheiten, Personaleinsatzplanung in Zeiten der Krise, etc.)	4	19,05%	6,90%
Aufbau anderer Distributions- und Vermarktungskonzepte (z.B. Einrichten eines Lieferservices)	3	14,29%	5,17%
Sicherung der Belieferung (Einkauf)	3	14,29%	5,17%
Einführung von Pandemieplänen und Schutzmaßnahmen im Unternehmen	3	14,29%	5,17%
Anderes:	2	9,52%	3,45%
Sicherung der Liquidität durch Darlehen	1	4,76%	1,72%
Gesamt	58 Antworten		21 Teilnehmer

Frage 12: Unterstützungsbedarf (n= 21 Teilnehmer und 58 Antworten)

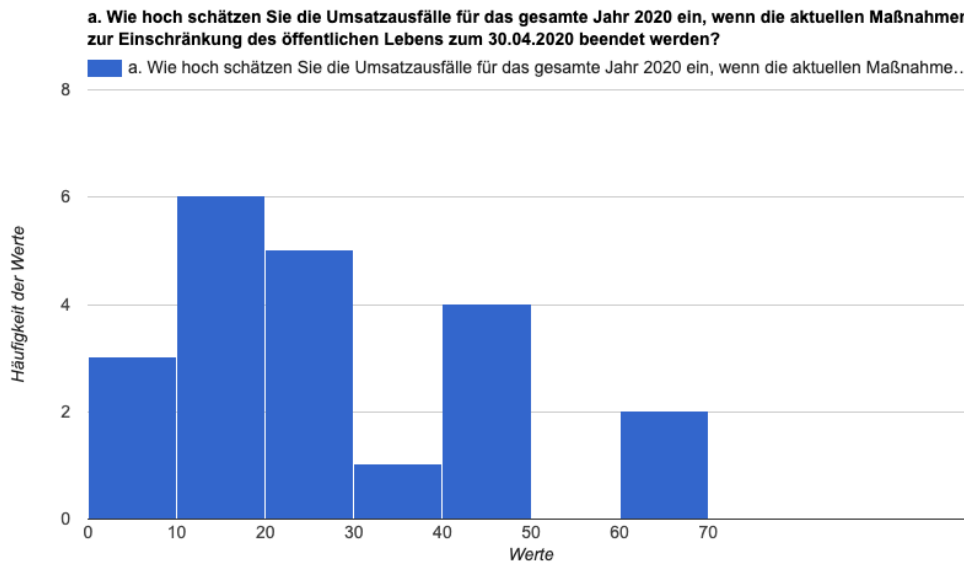
Anderes:

Wert/Antwort	Anzahl
Beschaffung von Mangelware, die zur Durchführung unserer angebotenen Dienstleistungen () notwendig sind, wie: Hände- und Flächendesinfektionsmittel, Verbrauchsmaterial, Mundschutz	1
Sicherung nach Beendigung der Pandemie für uns eine weitere Gefährdung - Einkaufsverhalten wird dann drastisch zurück gehen	1
Gesamt	2

Frage 12: Unterstützungsbedarf, Eingabe für Anderes (n=2),

Auswertung Frage 13

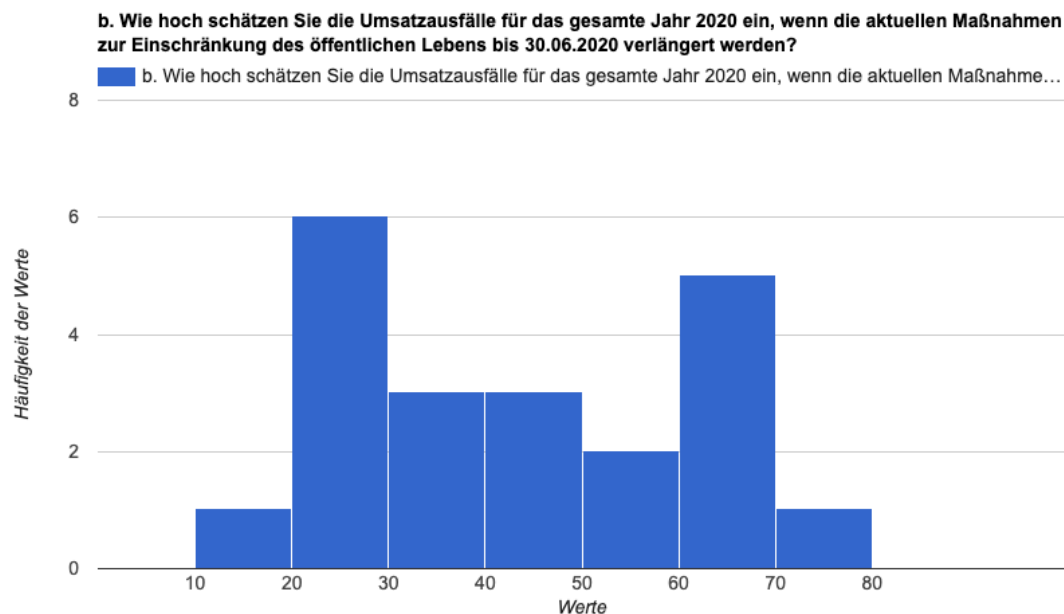
a. Wie hoch schätzen Sie die Umsatzausfälle für das gesamte Jahr 2020 ein, wenn die aktuellen Maßnahmen zur Einschränkung des öffentlichen Lebens zum 30.04.2020 beendet werden?



Frage 13: Umsatzausfall in % bei Einschränkungen bis zum 30.04.2020
(n= 21 Teilnehmer und 21 Antworten)

Auswertung Frage 14

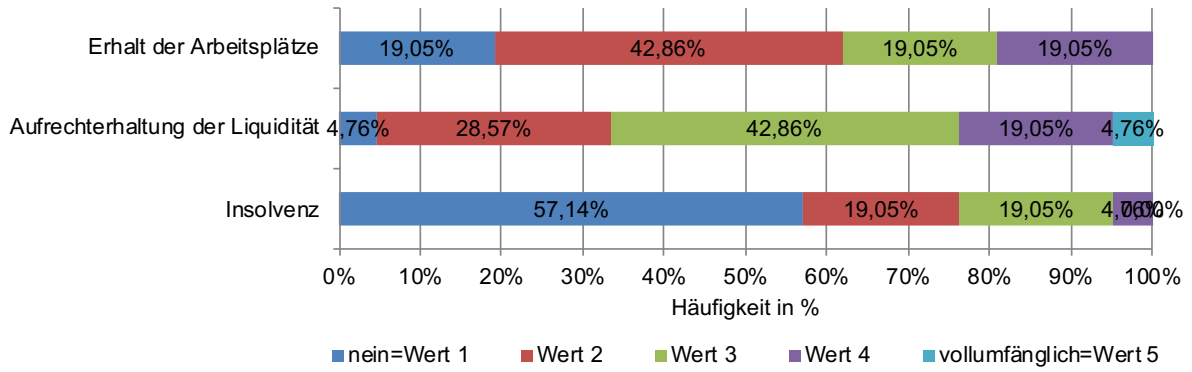
b. Wie hoch schätzen Sie die Umsatzausfälle für das gesamte Jahr 2020 ein, wenn die aktuellen Maßnahmen zur Einschränkung des öffentlichen Lebens bis 30.06.2020 verlängert werden?



Frage 14: Umsatzausfall in % bei Einschränkungen bis zum 30.06.2020
(n= 21 Teilnehmer und 21 Antworten)

Auswertung Frage 15:

Besteht derzeit eine Gefährdung Ihres Inklusionsunternehmens durch die Corona-Pandemie hinsichtlich:



Frage 15: Einschätzung der Gefährdung des Inklusionsbetriebes (n= 21 Teilnehmer und 21 Antworten)