



Bundesarbeitsgemeinschaft  
Inklusionsfirmen e.V.



FACHBERATUNG FÜR ARBEITS-  
UND FIRMENPROJEKTE



HANDWERKSKAMMER  
MÜNSTER

**SCHNEIDER**  
*Organisationsberatung*



Wir fördern Niedersachsen

## **Umfrage über die Auswirkungen der Corona-Pandemie auf die Inklusionsbetriebe**

**Laufzeit vom: 08.05.2020, 11:22:52 bis 15.05.2020, 18:00:01**

Diese Umfrage wurde von der FAF gGmbH in Absprache mit der bag if e.V., der Schneider Organisationsberatung Rheinland-Pfalz, der HWK Münster und der NBank Niedersachsen durchgeführt.

Insgesamt wurden ca. 900 Inklusionsbetriebe per Mail angeschrieben und zur Teilnahme eingeladen.

Der Fragebogen umfasste insgesamt 15 Fragen.

Die Fragen 1-7 dienen zur Einordnung und zum Clustern des Fragebogens, ab Frage 8 wird auf die Auswirkungen der Krise aufgrund der Corona-Pandemie eingegangen.

Es beteiligten sich insgesamt 409 Inklusionsbetriebe und -abteilungen an der Fragebogenaktion.

Eine Auswertung erfolgte gesamthaft und nach weiteren Clusterkriterien, zum Beispiel pro Bundesland.

Im weiteren Verlauf sind die Auswertungen des Landes Bayern dargestellt.

---

## Auswertung Bayern

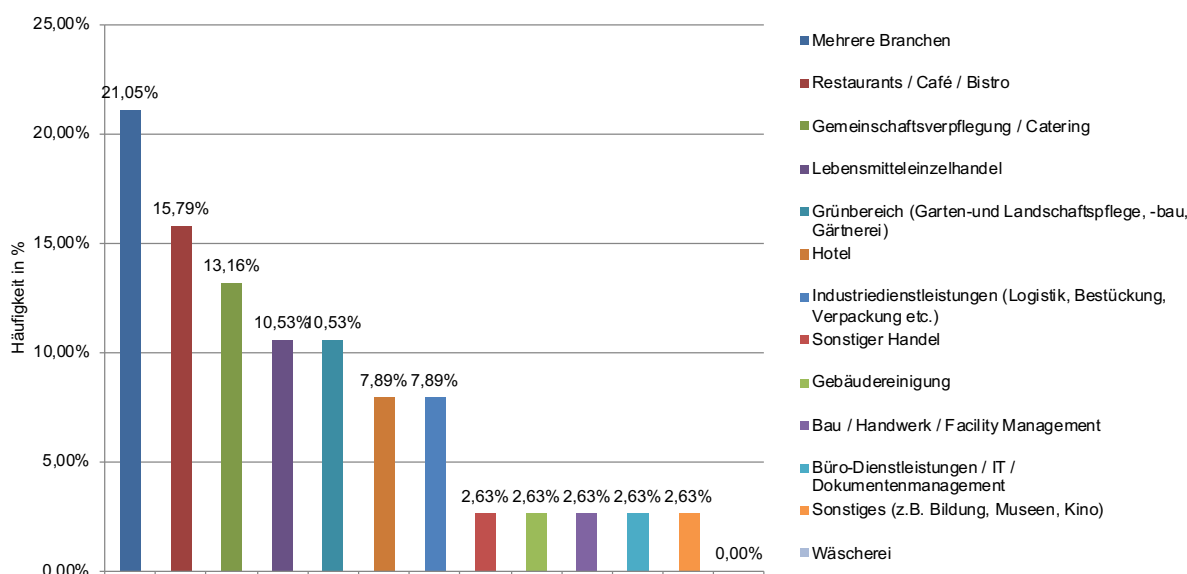
### A. Fragen 1-7 Grundgesamtheit und Einordnung der Inklusionsbetriebe

#### Auswertung Frage 1 - In welchem Bundesland ist der Sitz Ihres Inklusionsbetriebes?

	Anzahl	Quote
Teilnahme gesamt	409	100%
Teilnahmen	38	9,29%
Rückläufe	34	89,47%
Abbrüche	4	10,53%

Frage 1: Anzahl der TN (n=38)

#### Frage 2 - In welcher Branche arbeitet Ihr Inklusionsbetrieb schwerpunktmäßig?

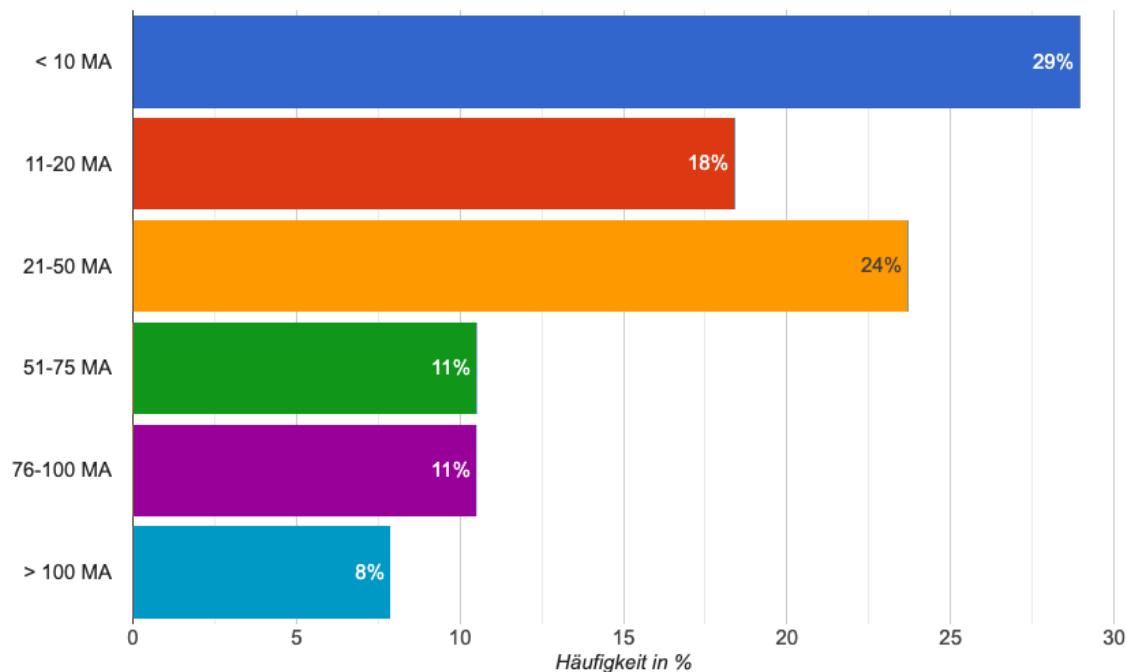


Frage 2: Verteilung der Inklusionsunternehmen nach Branchen (n=38 TN und 38 Antworten)

Optionen	Anzahl	Häufigkeit
Mehrere Branchen	8	21,05%
Restaurants / Café / Bistro	6	15,79%
Gemeinschaftsverpflegung / Catering	5	13,16%
Lebensmitteleinzelhandel	4	10,53%
Grünbereich (Garten-und Landschaftspflege, -bau, Gärtnerei)	4	10,53%
Hotel	3	7,89%
Industriedienstleistungen (Logistik, Bestückung, Verpackung etc.)	3	7,89%
Sonstiger Handel	1	2,63%
Gebäudereinigung	1	2,63%
Bau / Handwerk / Facility Management	1	2,63%
Büro-Dienstleistungen / IT / Dokumentenmanagement	1	2,63%
Sonstiges (z.B. Bildung, Museen, Kino)	1	2,63%
Wäscherei	0	0,00%
<b>Gesamt</b>	<b>38 Antw.</b>	<b>38 TN</b>

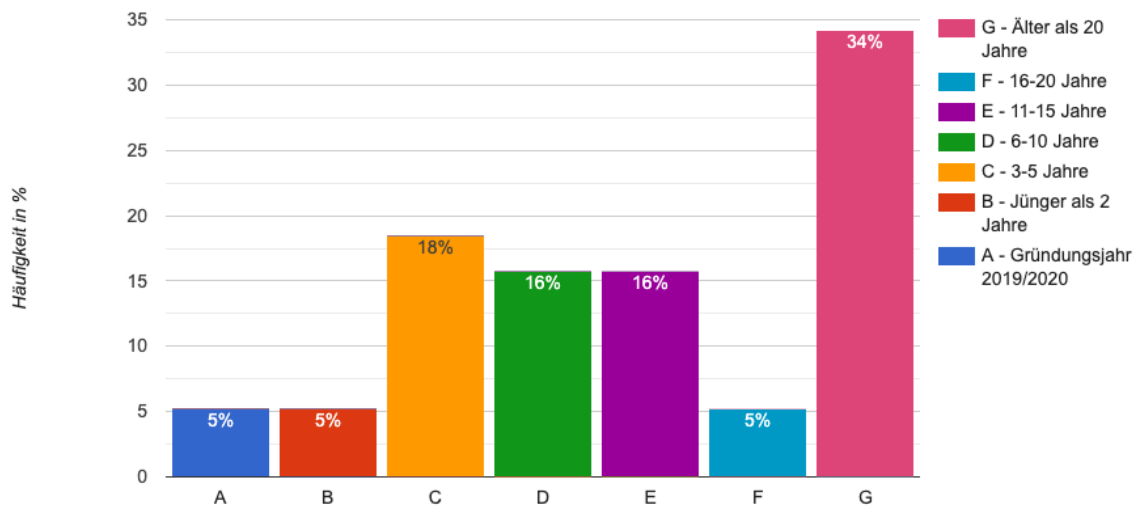
Frage 2: Verteilung der Inklusionsunternehmen nach Branchen (n=38 TN und 38 Antworten)

**Frage 3 - Wie groß ist Ihr Unternehmen bezogen auf sozialversicherungspflichtige Mitarbeitende (MA in Köpfen, ohne geringfügig Beschäftigung)?**



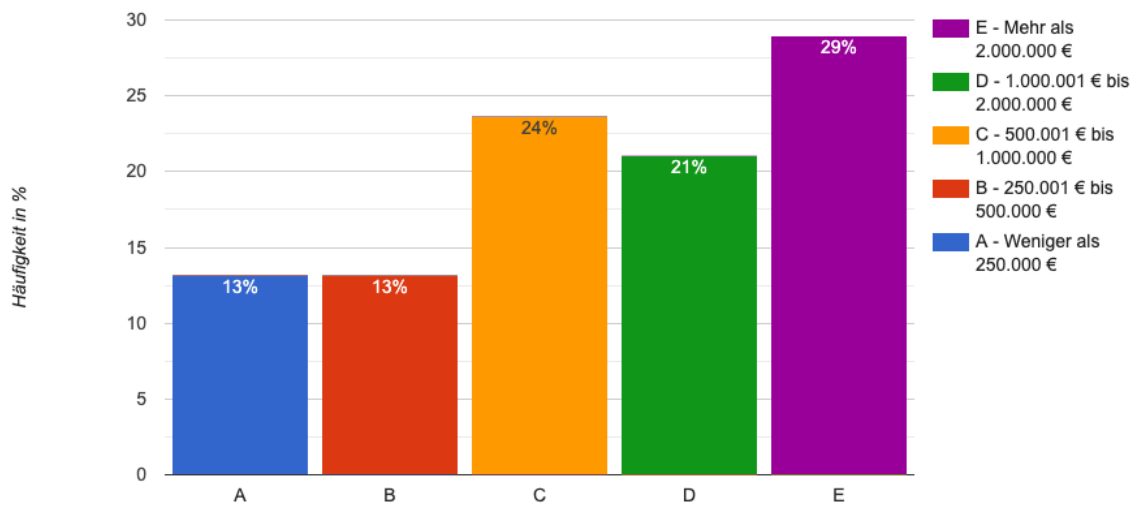
Frage 3: Größe des Inklusionsbetriebes (n = 38 TN und 38 Antworten)

**Frage 4 - Wie alt ist Ihr Unternehmen?**



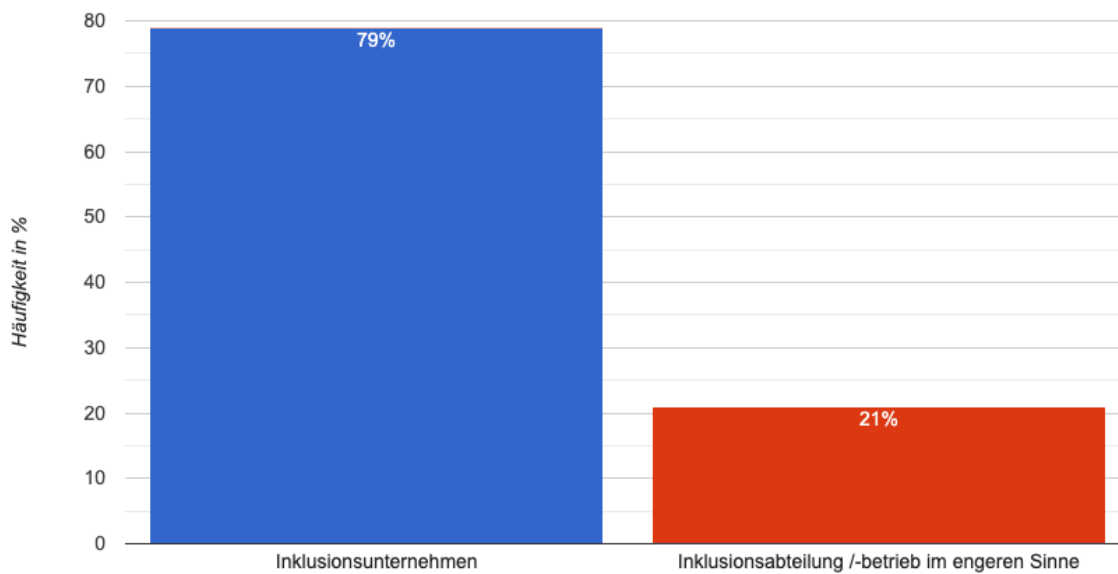
Frage 4: Alter der Unternehmen (n= 38 TN und 38 Antworten)

### Frage 5 - Wie hoch war der Jahresumsatz 2019?



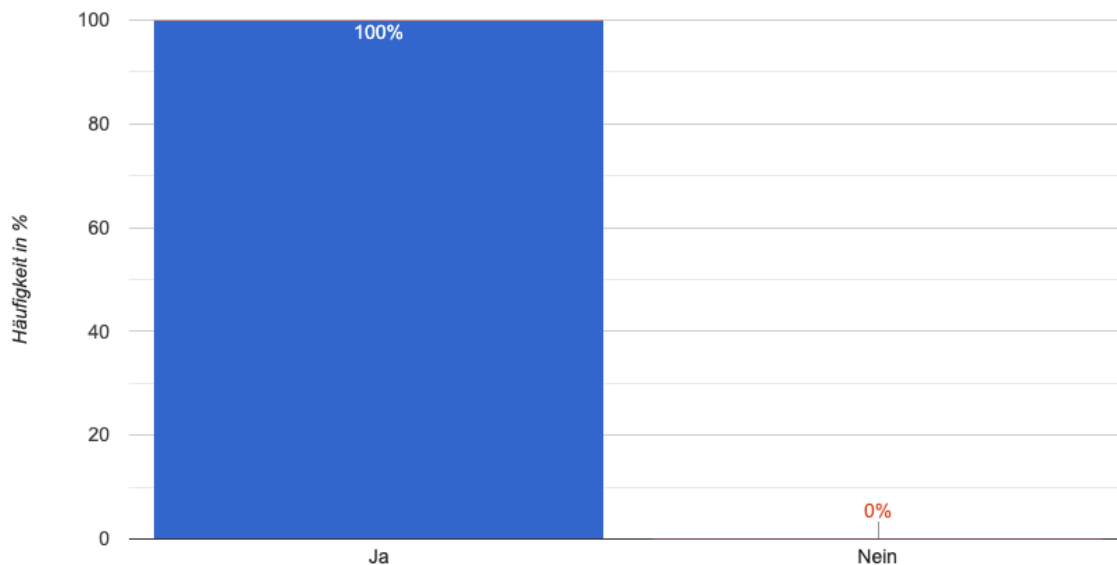
Frage 5: Jahresumsatz 2019 (n= 38 TN und 38 Antworten)

### Frage 6 - Handelt es sich bei Ihrem Inklusionsbetrieb um ein Inklusionsunternehmen oder eine Inklusionsabteilung?



Frage 6: Inklusionsunternehmen oder Inklusionsabteilung (n= 38 TN und 38 Antworten)

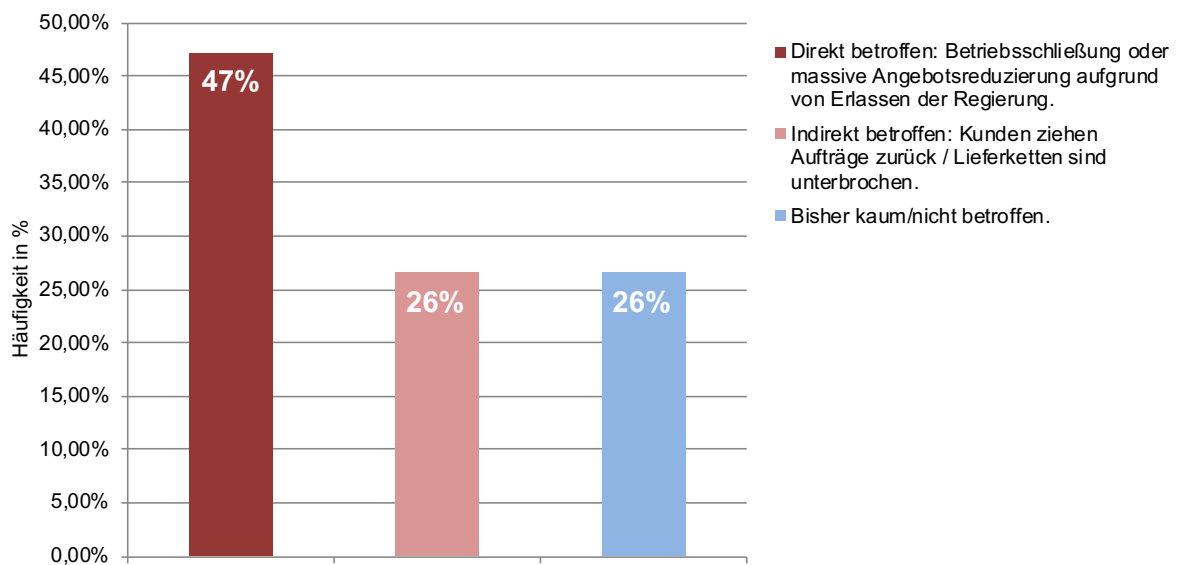
### Frage 7 - Liegt bei Ihrem Unternehmen eine Gemeinnützigkeit vor?



Frage 7: Gemeinnützigkeit der Inklusionsunternehmen (n= 38 TN und 38 Antworten)

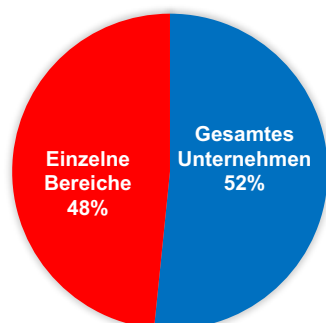
## B. Fragen 8-15 Auswirkungen auf die Unternehmen in der Krise

### Frage 8 - Bitte ordnen Sie zunächst ein, wie Sie von den Maßnahmen zur Eindämmung der Corona-Pandemie zum gegenwärtigen Zeitpunkt betroffen sind?



Frage 8: Betroffenheit durch Krise (n = 34 TN und 34 Antworten)

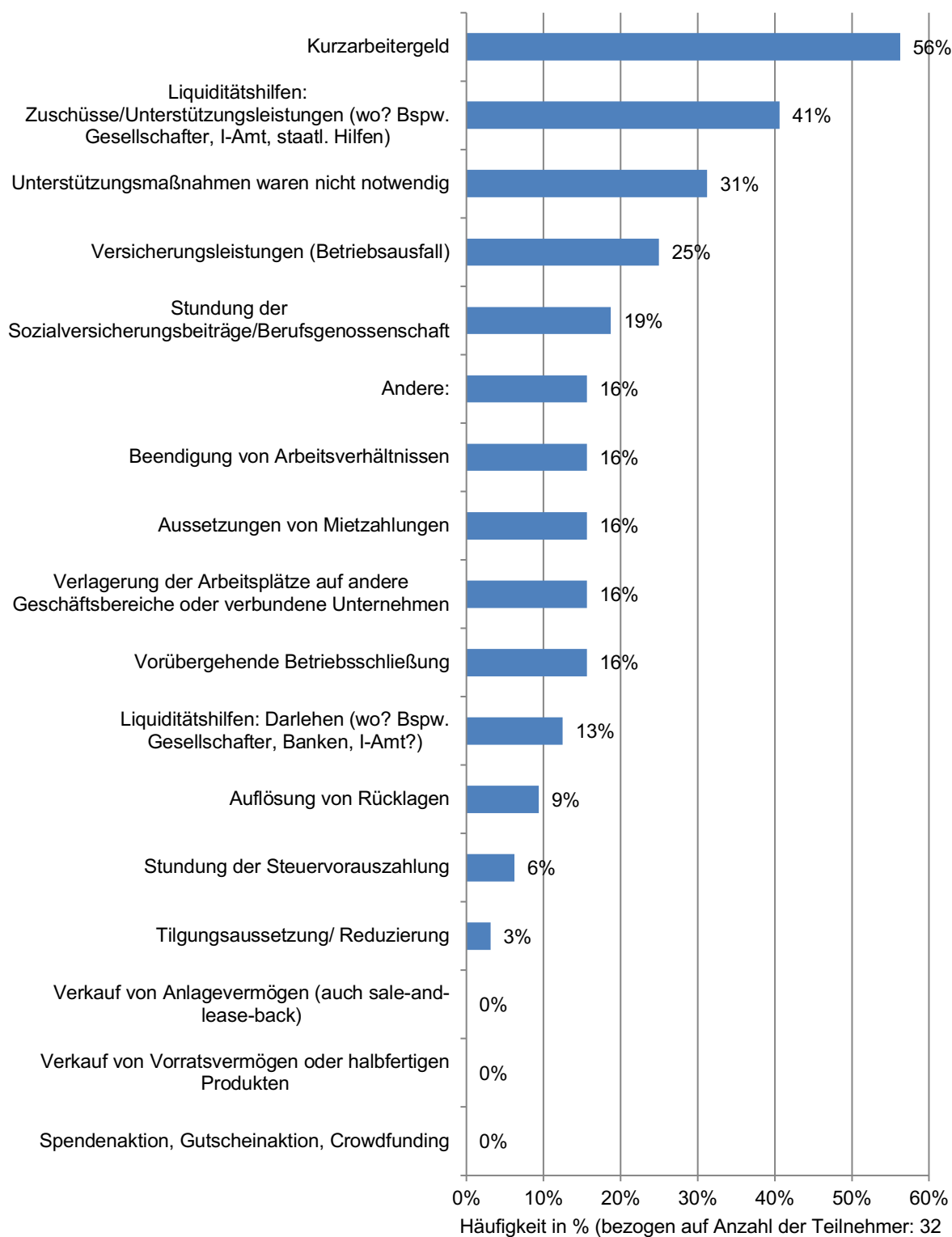
### Auswertung Frage 9 - Ist Ihr gesamtes Unternehmen betroffen oder einzelne Geschäftsbereiche?



<u>Optionen</u>	<u>Anzahl</u>	<u>Häufigkeit</u>
Gesamtes Unternehmen	16	51,61%
Einzelne Bereiche	15	48,39%
<b>Gesamt</b>	31 Antw.	31 TN

Frage 9: Betroffenheit der Unternehmen (n = 31 TN und 31 Antworten)

**Auswertung Frage 10 – Welche Maßnahmen haben Sie zur Absicherung Ihres Unternehmens (insbes. Zahlungsfähigkeit) bereits ergriffen?**



Frage 10: Maßnahmen zur Absicherung (32 TN und 90 Antworten)

Optionen	Anzahl	Häufigkeit nach Teilnehmer	Häufigkeit nach Antworten
Kurzarbeitergeld	18	56,25%	20,00%
Liquiditätshilfen: Zuschüsse/Unterstützungsleistungen (wo? Bspw. Gesellschafter, I-Amt, staatl. Hilfen)	13	40,62%	14,44%
Unterstützungsmaßnahmen waren nicht notwendig	10	31,25%	11,11%
Versicherungsleistungen (Betriebsausfall)	8	25,00%	8,89%
Stundung der Sozialversicherungsbeiträge/Berufsgenossenschaft	6	18,75%	6,67%
Vorübergehende Betriebsschließung	5	15,62%	5,56%
Verlagerung der Arbeitsplätze auf andere Geschäftsbereiche oder verbundene Unternehmen	5	15,62%	5,56%
Aussetzungen von Mietzahlungen	5	15,62%	5,56%
Beendigung von Arbeitsverhältnissen	5	15,62%	5,56%
Andere:	5	15,62%	5,56%
Liquiditätshilfen: Darlehen (wo? Bspw. Gesellschafter, Banken, I-Amt?)	4	12,50%	4,44%
Auflösung von Rücklagen	3	9,38%	3,33%
Stundung der Steuervorauszahlung	2	6,25%	2,22%
Tilgungsaussetzung/ Reduzierung	1	3,12%	1,11%
Spendenaktion, Gutscheinkarte, Crowdfunding	0	0,00%	0,00%
Verkauf von Vorratsvermögen oder halbfertigen Produkten	0	0,00%	0,00%
Verkauf von Anlagevermögen (auch sale-and-lease-back)	0	0,00%	0,00%
<b>Gesamt</b>	<b>90 Antworten</b>		<b>32 Teilnehmer</b>

**Frage 10- Ergebnis-Details für Eingabefeld von Liquiditätshilfen: Zuschüsse/Unterstützungsleistungen (wo? Bspw. Gesellschafter, I-Amt, staatl. Hilfen)**

Wert/Antwort	Anzahl	Häufigkeit
Anfrage bei Gesellschafter und Landeskirche	1	7,69%
Antrag auf vorzeitige Teilauszahlung von Zuschüssen	1	7,69%
Anträge nach dem SodEG an Jobcenter und Inklusionsamt.	1	7,69%
Corona Soforthilfen	1	7,69%
Corona Sorthilfe wurde beantragt	1	7,69%
Gesellschafter	2	15,38%
Soforthilfe	1	7,69%
Soforthilfe Aktion Mensch	1	7,69%
Soforthilfe Bayern beantragt	1	7,69%
Soforthilfe Corona-15.000,-€ erhalten, Kurzarbeitergeld beantragt, Förderantrag-Corona bei Aktion Mensch	1	7,69%
Staatliche Soforthilfe in Höhe von 30.000 € erhalten	1	7,69%
SV-Stundung	1	7,69%
<b>Gesamt</b>	<b>13</b>	<b>100,00%</b>

**Frage 10- Ergebnis-Details für Eingabefeld von Liquiditätshilfen: Darlehen (wo? Bspw. Gesellschafter, Banken, I-Amt?)**

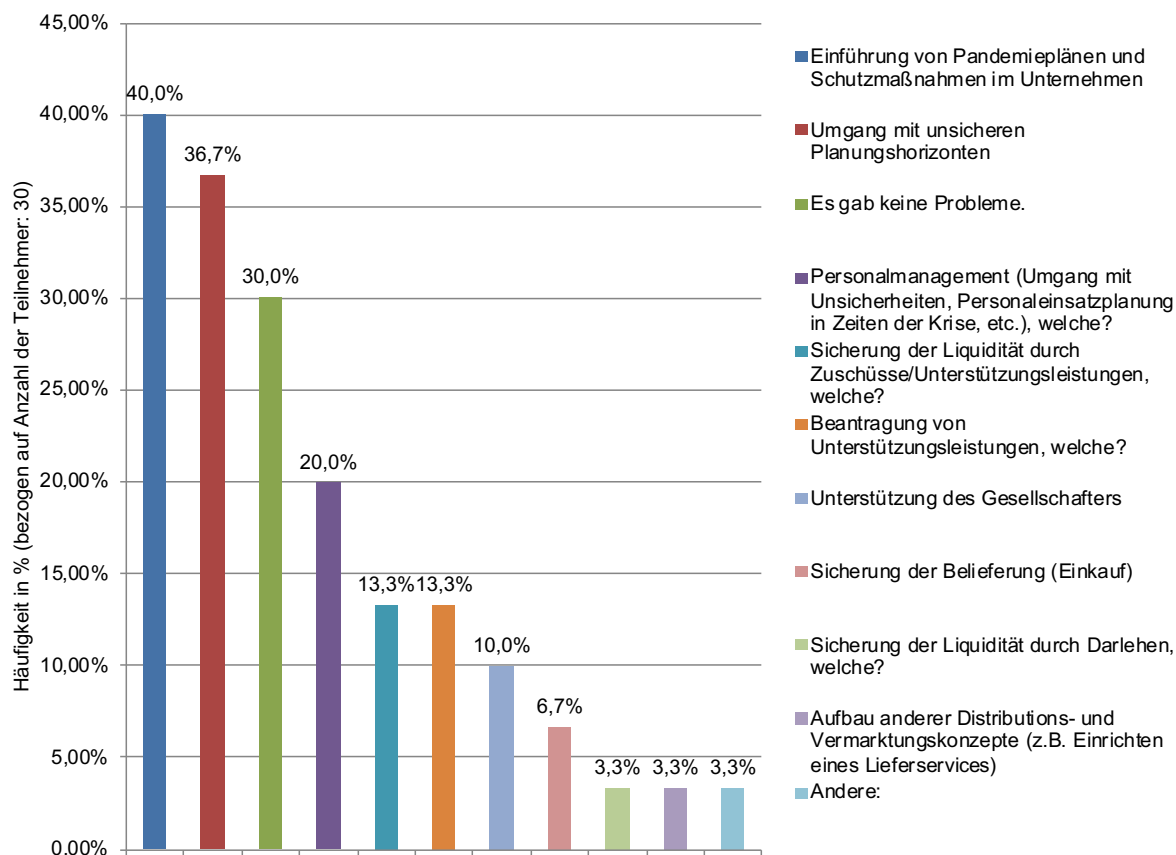
Wert/Antwort	Anzahl	Häufigkeit
Anfrage nach Darlehen bei Gesellschaftern	1	25,00%
Bank, Vermieter der Räumlichkeiten	1	25,00%
Corona Soforthilfe Aktion Mensch wird beantragt	1	25,00%
Gesellschafter	1	25,00%
<b>Gesamt</b>	<b>4</b>	<b>100,00%</b>



### Frage 10- Ergebnis-Details für Eingabefeld von Andere

<b>Wert/Antwort</b>	<b>Anzahl</b>	<b>Häufigkeit</b>
Beantragung von Kurzarbeitergeld, Stundung von SV-Beiträgen ist vorbereitet und für nächste Zeit angedacht	1	20,00%
Geplante Personal-Einstellungen nicht getätigt	1	20,00%
keine	1	20,00%
Marktoffensive um neue Kunden zu akquirieren, Arbeitsorganisation umgestellt bisher keine Hilfen in Anspruch nehmen müssen	1	20,00%
Vorübergehende Schließung in einzelnen Teilen. Interne (sowieso geplante) Arbeiten ausgeführt.	1	20,00%
<b>Gesamt</b>	<b>5</b>	<b>100,00%</b>

**Frage 11 - Haben sich bei der Umsetzung einer bestimmten Maßnahme zur Sicherung des Unternehmens bislang Probleme ergeben?**



Frage 11: Probleme bei der Durchführung von Sicherungsmaßnahmen (n= 30 TN und 30 Antworten)

Optionen	Anzahl	Häufigkeit nach Teilnehmer	Häufigkeit nach Antworten
Einführung von Pandemieplänen und Schutzmaßnahmen im Unternehmen	12	40,00%	22,22%
Umgang mit unsicheren Planungshorizonten	11	36,67%	20,37%
Es gab keine Probleme.	9	30,00%	16,67%
Personalmanagement (Umgang mit Unsicherheiten, Personaleinsatzplanung in Zeiten der Krise, etc.), welche?	6	20,00%	11,11%
Sicherung der Liquidität durch Zuschüsse/Unterstützungsleistungen, welche?	4	13,33%	7,41%
Beantragung von Unterstützungsleistungen, welche?	4	13,33%	7,41%
Unterstützung des Gesellschafters	3	10,00%	5,56%
Sicherung der Belieferung (Einkauf)	2	6,67%	3,70%
Sicherung der Liquidität durch Darlehen, welche?	1	3,33%	1,85%
Aufbau anderer Distributions- und Vermarktungskonzepte (z.B. Einrichten eines Lieferservices)	1	3,33%	1,85%
Andere:	1	3,33%	1,85%
<b>Gesamt</b>	<b>54 Antworten</b>		<b>30 Teilnehmer</b>

**Frage 11 - Ergebnis-Details für Eingabefeld von „Probleme bei Sicherung der Liquidität durch Darlehen“, welche?**

Wert/Antwort	Anzahl	Häufigkeit
KfW-Darlehen vermutlich nicht möglich, da wir auf Grund unserer Struktur keine KfW Förderfähigkeit haben.	1	100,00%
<b>Gesamt</b>	<b>1</b>	<b>100,00%</b>

**Frage 11 - Ergebnis-Details für Eingabefeld von „Probleme bei Sicherung der Liquidität durch Zuschüsse/Unterstützungsleistungen“, welche?**

Wert/Antwort	Anzahl	Häufigkeit
Ablehnung Soforthilfeantrag wg noch zu hoher Liquidität im März 2020 => aber existenzielles Problem ab Juli	1	25,00%
Bisher noch keine Rückmeldung bezüglich der Anträge nach dem SodEG.	1	25,00%
Keine Reaktion bzw. Auszahlung der Corona Soforthilfe	1	25,00%
Soforthilfe 7.500€	1	25,00%
<b>Gesamt</b>	<b>4</b>	<b>100,00%</b>

**Frage 11 - Ergebnis-Details für Eingabefeld von Beantragung „Probleme bei von Unterstützungsleistungen“, welche?**

Wert/Antwort	Anzahl	Häufigkeit
SoDeG	1	25,00%
Versicherung beantragt - hoher Aufwand - bisher offen	1	25,00%
Verzögerungen bei der Antragsbearbeitung Aktion Mensch für Immobilienfinanzierung	1	25,00%
<b>Gesamt</b>	<b>3</b>	<b>75,00%</b>

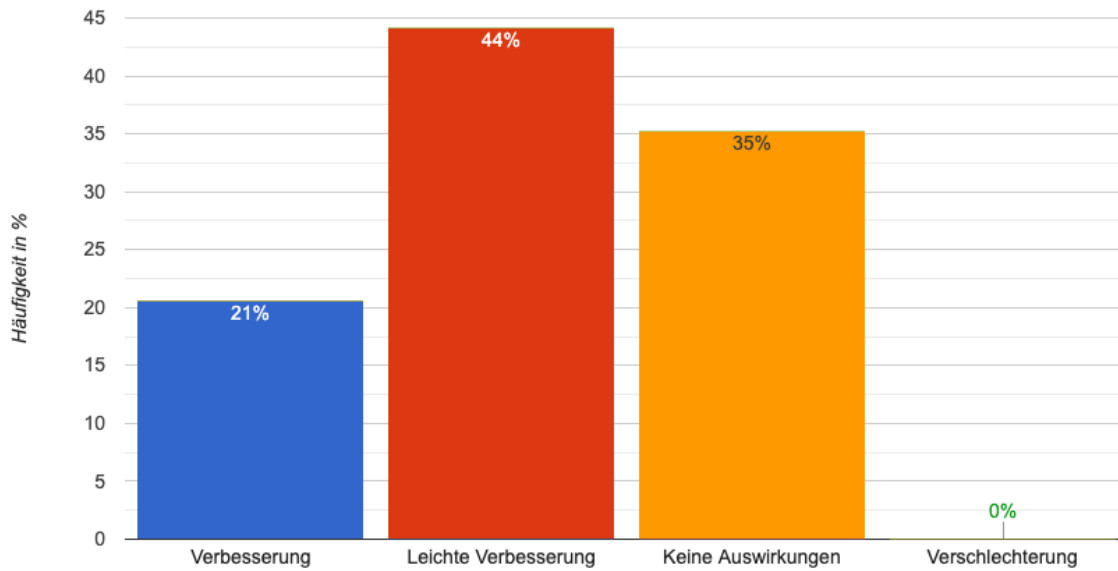
**Frage 11 - Ergebnis-Details für Eingabefeld von „Probleme bei Personalmanagement (Umgang mit Unsicherheiten, Personaleinsatzplanung in Zeiten der Krise, etc.)“, welche?**

Wert/Antwort	Anzahl	Häufigkeit
Berücksichtigung von Kinderbetreuung, Quarantäne bei Verdacht im persönlichen Umfeld von MitarbeiterInnen Reduzierung der MitfahrerInnen in LKW	1	16,67%
Es fehlt bei den Mitarbeitern mit Behinderung an der Tagesstruktur, daher wird versucht, die Mitarbeiter so bald wie möglich und unter Einhaltung der Hygieneregeln wieder in den Arbeitsalltag zu bringen. Hier entsteht ein höherer Personalmanagementaufwand. Die MA haben einen erhöhten Informationsbedarf, was ebenfalls zu berücksichtigen ist.	1	16,67%
Schließung Schulen und Kitas zeitlich befristet - Öffnung derzeit in Etappen	1	16,67%
Schulung der Mitarbeiter*innen bei Wiederaufnahme der Tätigkeit	1	16,67%
<b>Gesamt</b>	<b>4</b>	<b>66,67%</b>

**Frage 11 - Ergebnis-Details für Eingabefeld von Andere:**

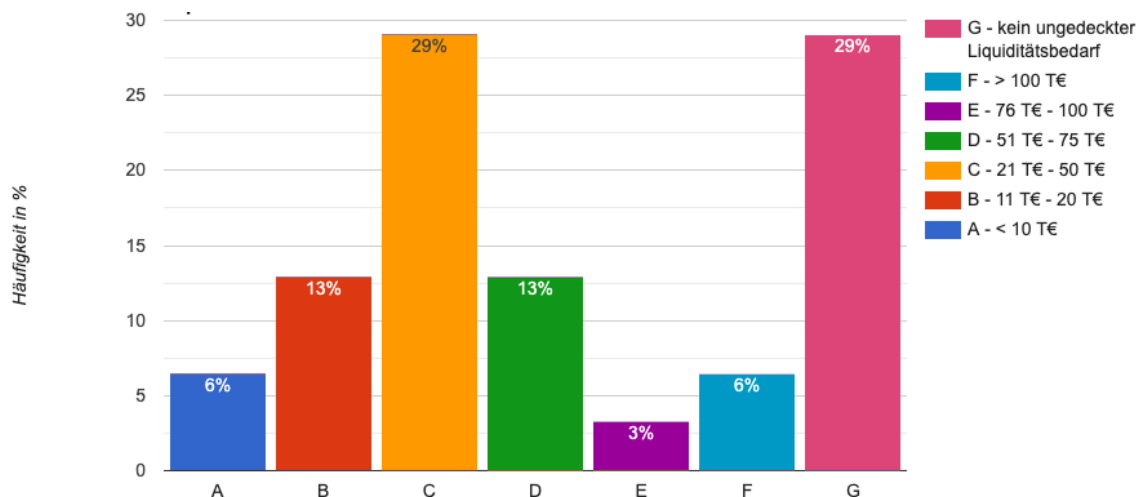
Wert/Antwort	Anzahl	Häufigkeit
Besondere Akquise - Abstimmung von Produktion im Print- und Werbetechnikbereich auf die Corona-Pandemie	1	100,00%
<b>Gesamt</b>	<b>1</b>	<b>100,00%</b>

**Frage 12 - Was bedeuten die bislang beschlossenen Lockerungsmaßnahmen im Vergleich mit den bis zum 19. April 2020 geltenden Regeln für den Fortbestand (im Sinne von Liquiditätsbedarf, Kostendeckung, Erhalt der Arbeitsplätze oder ähnliches) des Unternehmens?**



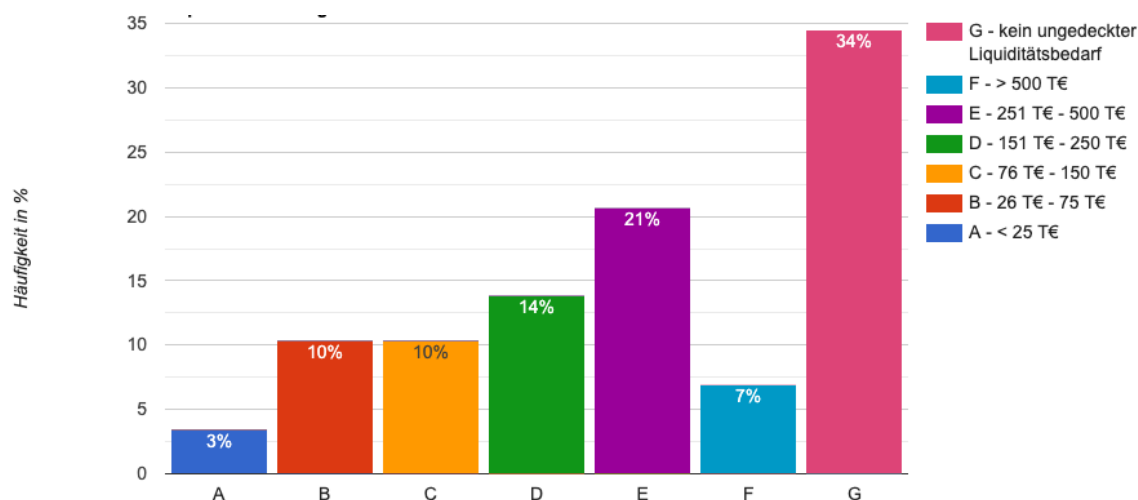
Frage 12: Bedeutung der Lockerungsmaßnahmen (n= 34 TN und 34 Antworten)

**Auswertung Frage 13a - Sollten die restriktiven Maßnahmen der Behörden zur Eindämmung der Pandemie weiter anhalten, wie hoch schätzen Sie aus heutiger Sicht Ihren monatlichen Liquiditätsbedarf zum Erhalt der Zahlungsfähigkeit ein? Monatlicher Liquiditätsbedarf**



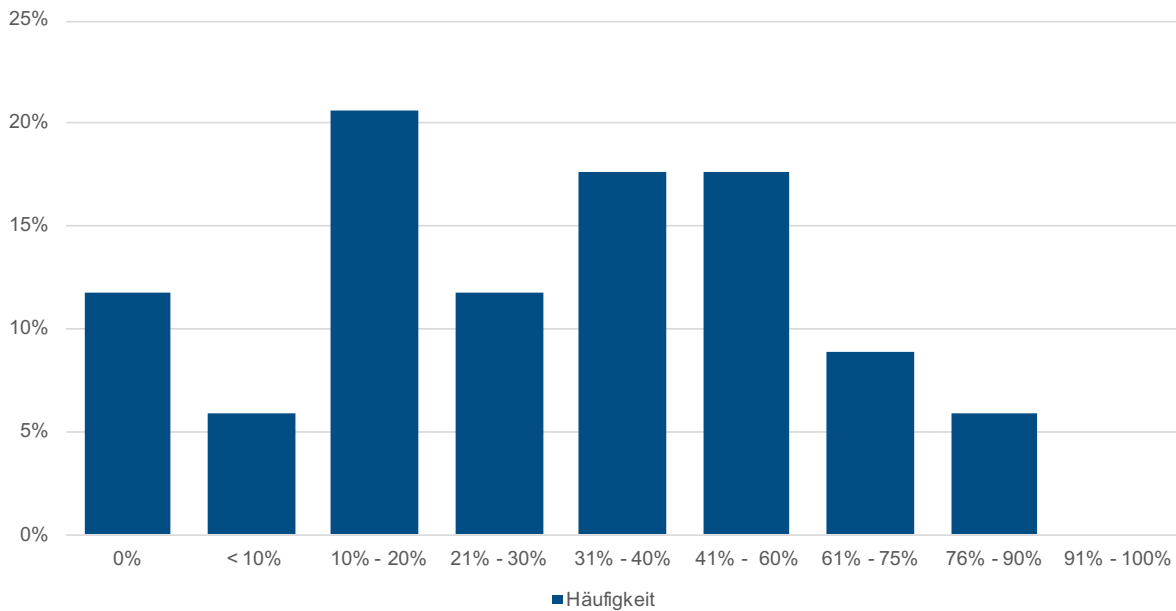
Frage 13a: Monatlicher Liquiditätsbedarf in € bei anhaltenden Einschränkungen  
 (n= 32 TN und 31 Antworten)

**Frage 13b - Sollten die restriktiven Maßnahmen der Behörden zur Eindämmung der Pandemie weiter anhalten, wie hoch schätzen Sie aus heutiger Sicht Ihren jährlichen Liquiditätsbedarf zum Erhalt der Zahlungsfähigkeit ein? Kumulierter Liquiditätsbedarf gesamt 2020**



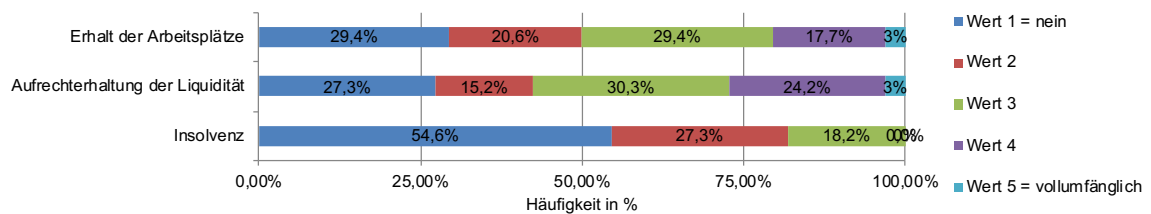
Frage 13b: Kumulierter jährlicher Liquiditätsbedarf in € bei anhaltenden Einschränkungen  
 (n= 32 TN und 29 Antworten)

**Auswertung Frage 14 - Wie hoch schätzen Sie die Umsatzausfälle 2020 im Vergleich zum Vorjahr ein (unter Berücksichtigung der bisher getroffenen und zukünftigen Maßnahmen und Lockerungen)?**



Frage 14: Umsatzausfall in % bis zum Jahresende (n= 34 TN und 34 Antworten)

**Auswertung Frage 15 - Besteht derzeit eine Gefährdung Ihres Inklusionsunternehmens durch die Corona-Pandemie hinsichtlich:**



Frage 15: Einschätzung der Gefährdung der Inklusionunternehmen (n= 34 TN und 34 Antworten)