



Bundesarbeitsgemeinschaft
Inklusionsfirmen e.V.



FACHBERATUNG FÜR ARBEITS-
UND FIRMENPROJEKTE



HANDWERKSKAMMER
MÜNSTER

SCHNEIDER
Organisationsberatung



Wir fördern Niedersachsen

Umfrage über die Auswirkungen der Corona-Pandemie auf die Inklusionsbetriebe

Laufzeit vom: 08.05.2020, 11:22:52 bis 15.05.2020, 18:00:01

Diese Umfrage wurde von der FAF gGmbH in Absprache mit der bag if e.V., der Schneider Organisationsberatung Rheinland-Pfalz, der HWK Münster und der NBank Niedersachsen durchgeführt.

Insgesamt wurden ca. 900 Inklusionsbetriebe per Mail angeschrieben und zur Teilnahme eingeladen.

Der Fragebogen umfasste insgesamt 15 Fragen.

Die Fragen 1-7 dienen zur Einordnung und zum Clustern des Fragebogens, ab Frage 8 wird auf die Auswirkungen der Krise aufgrund der Corona-Pandemie eingegangen.

Es beteiligten sich insgesamt 409 Inklusionsbetriebe an der Fragebogenaktion.

Eine Auswertung erfolgte gesamthaft und nach weiteren Clusterkriterien, zum Beispiel pro Bundesland.

Im weiteren Verlauf sind die Auswertungen des Landes Brandenburg jeweils einzeln differenziert nach Inklusionsunternehmen und Inklusionsabteilungen dargestellt.

Auswertung Brandenburg

A. Fragen 1-7 Grundgesamtheit und Einordnung der Inklusionsbetriebe

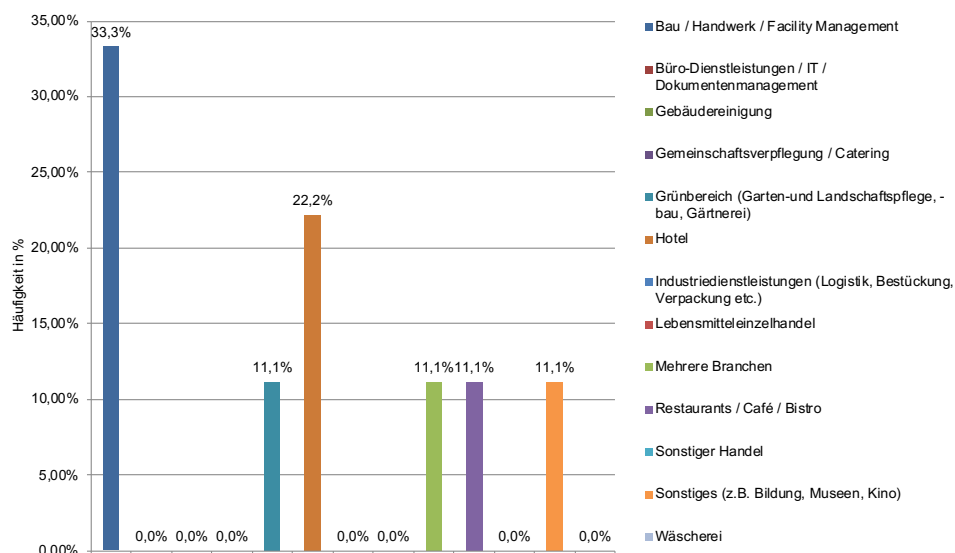
Auswertung Frage 1 - In welchem Bundesland ist der Sitz Ihres Inklusionsbetriebes?

	Anzahl	Quote
Besucher	672	-
Teilnahmen	18	2,67%
Rückläufe	18	100%
Abbrecher	0	0%

Frage 1: Anzahl der Teilnehmer (n=18 davon 9 Inklusionsunternehmen und 9 Inklusionsabteilungen)

Frage 2 - In welcher Branche arbeitet Ihr Inklusionsbetrieb schwerpunktmäßig?

Frage 2 - Inklusionsunternehmen:

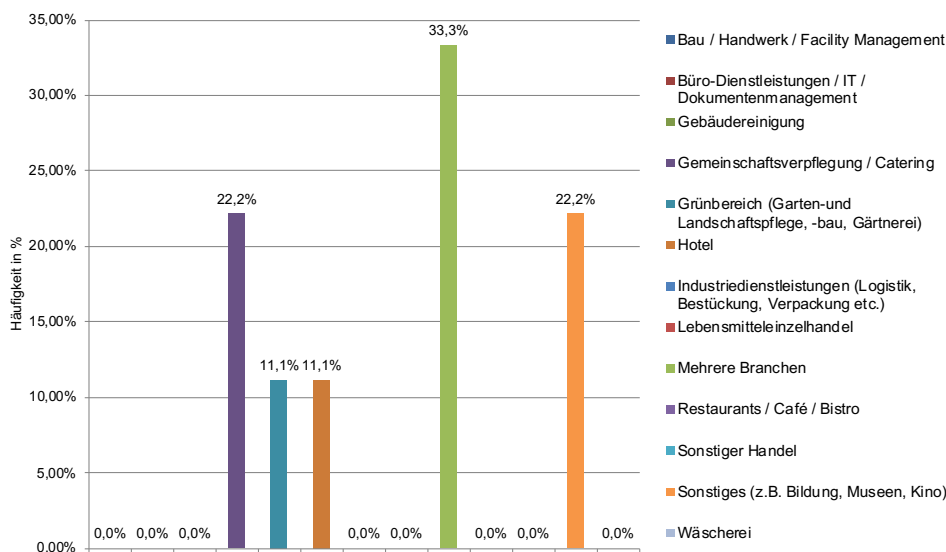


Frage 2: Verteilung der Inklusionsunternehmen nach Branchen (n=9 Inklusionsunternehmen und 9 Antworten)

Optionen	Anzahl	Häufigkeit
Bau / Handwerk / Facility Management	3	33,33%
Hotel	2	22,22%
Sonstiges (z.B. Bildung, Museen, Kino)	1	11,11%
Restaurants / Café / Bistro	1	11,11%
Mehrere Branchen	1	11,11%
Grünbereich (Garten-und Landschaftspflege, -bau, Gärtnerei)	1	11,11%
Wäscherei	0	0,00%
Sonstiger Handel	0	0,00%
Lebensmitteleinzelhandel	0	0,00%
Industriedienstleistungen (Logistik, Bestückung, Verpackung etc.)	0	0,00%
Gemeinschaftsverpflegung / Catering	0	0,00%
Gebäudereinigung	0	0,00%
Büro-Dienstleistungen / IT / Dokumentenmanagement	0	0,00%
Gesamt	9 Antworten	9 Teilnehmer

Frage 2: Verteilung der Inklusionsunternehmen nach Branchen ((n=9 Inklusionsunternehmen und 9 Antworten)

Frage 2 - Inklusionsabteilungen:



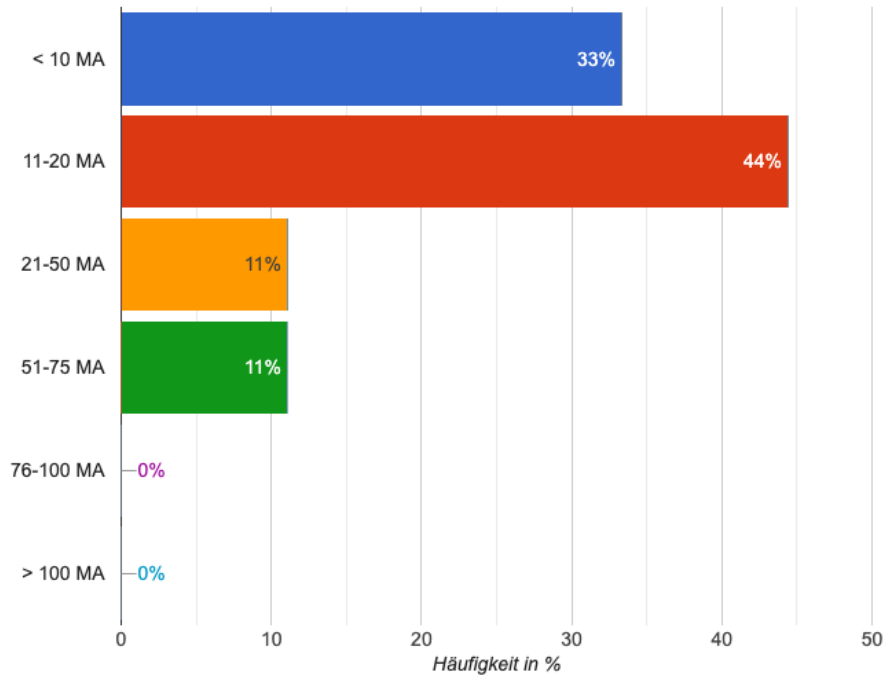
Frage 2: Verteilung der Inklusionsabteilungen nach Branchen (n=9 Inklusionsabteilungen und 9 Antworten)

Optionen	Anzahl	Häufigkeit
Mehrere Branchen	3	33,33%
Sonstiges (z.B. Bildung, Museen, Kino)	2	22,22%
Gemeinschaftsverpflegung / Catering	2	22,22%
Hotel	1	11,11%
Grünbereich (Garten-und Landschaftspflege, -bau, Gärtnerei)	1	11,11%
Wäscherei	0	0,00%
Sonstiger Handel	0	0,00%
Restaurants / Café / Bistro	0	0,00%
Lebensmitteleinzelhandel	0	0,00%
Industriedienstleistungen (Logistik, Bestückung, Verpackung etc.)	0	0,00%
Gebäudereinigung	0	0,00%
Büro-Dienstleistungen / IT / Dokumentenmanagement	0	0,00%
Bau / Handwerk / Facility Management	0	0,00%
Gesamt	9 Antworten	9 Teilnehmer

Frage 2: Verteilung der Inklusionsabteilungen nach Branchen

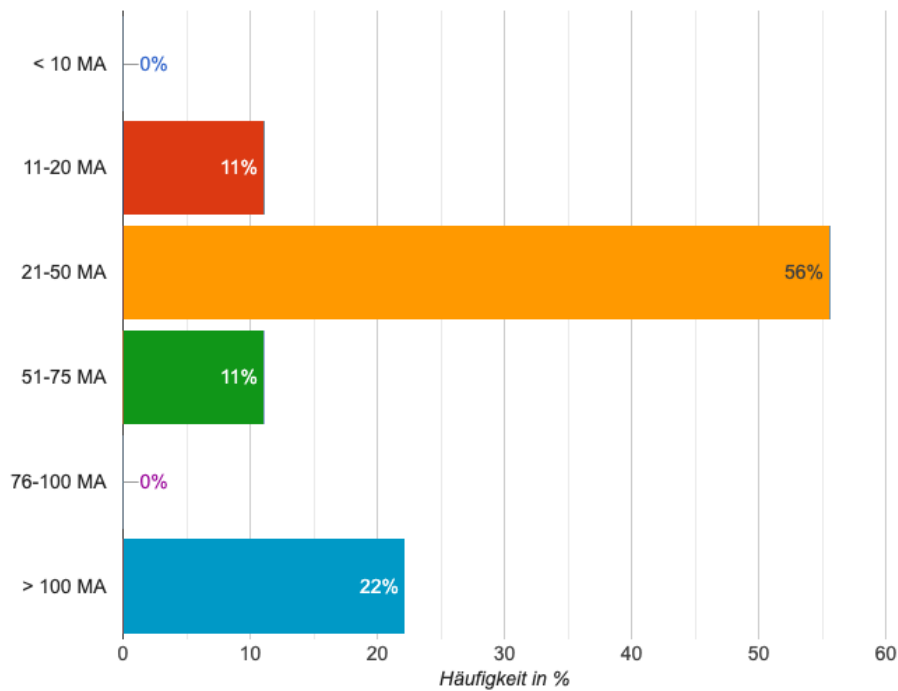
Frage 3 - Wie groß ist Ihr Unternehmen bezogen auf sozialversicherungspflichtige Mitarbeitende (MA in Köpfen, ohne geringfügig Beschäftigung)?

Frage 3 - Inklusionsunternehmen:



Frage 3: Größe des Inklusionsbetriebes (n = 9 Inklusionsunternehmen und 9 Antworten)

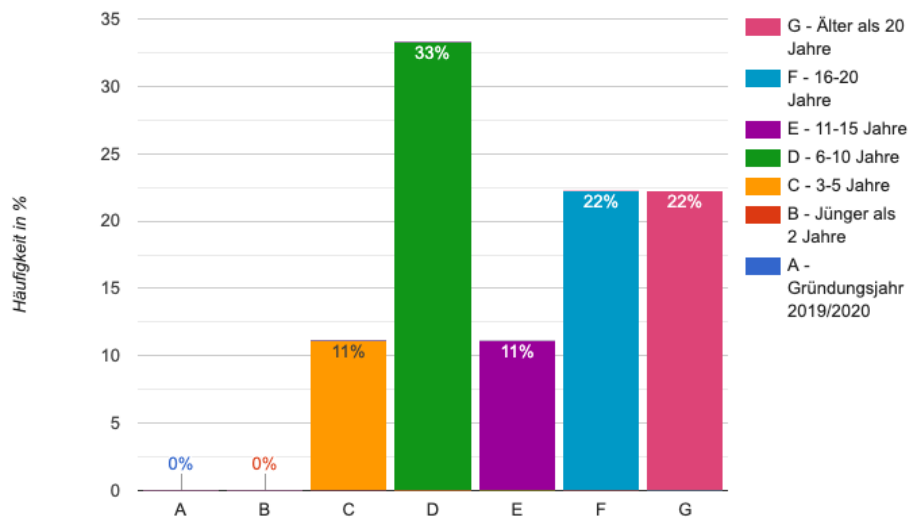
Frage 3 – Inklusionsabteilungen:



Frage 3: Größe des Inklusionsbetriebes (n = 9 Inklusionsabteilungen und 9 Antworten)

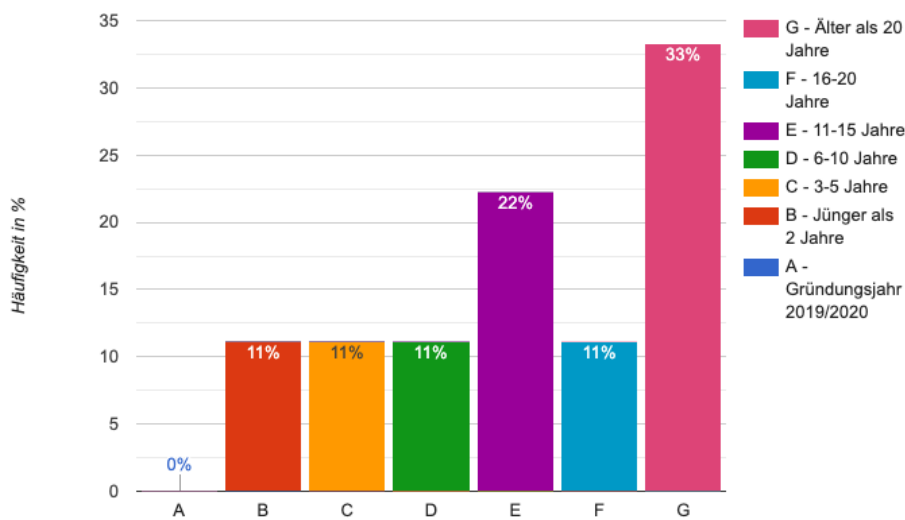
Frage 4 - Wie alt ist Ihr Unternehmen?

Frage 4 - Inklusionsunternehmen:



Frage 4: Alter der Unternehmen (n= 9 Inklusionsunternehmen und 9 Antworten)

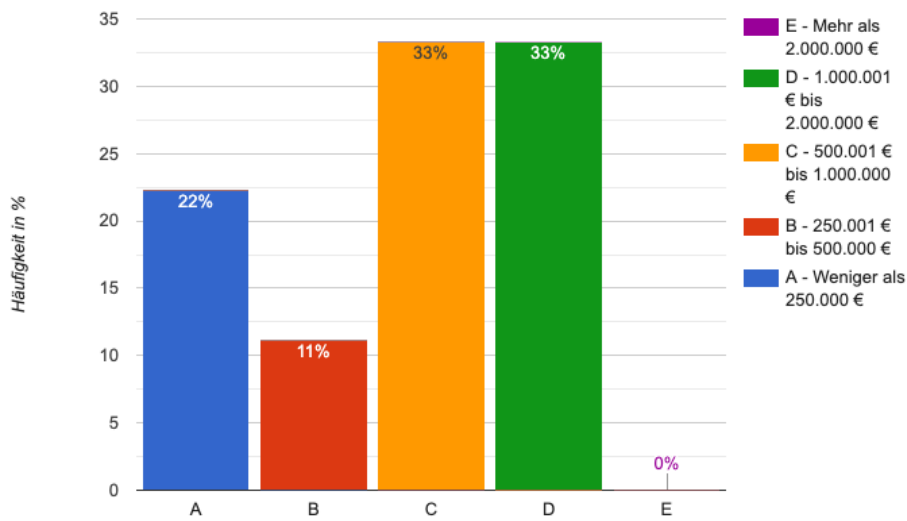
Frage 4 – Inklusionsabteilungen:



Frage 4: Alter der Unternehmen (n= 9 Inklusionsabteilungen und 9 Antworten)

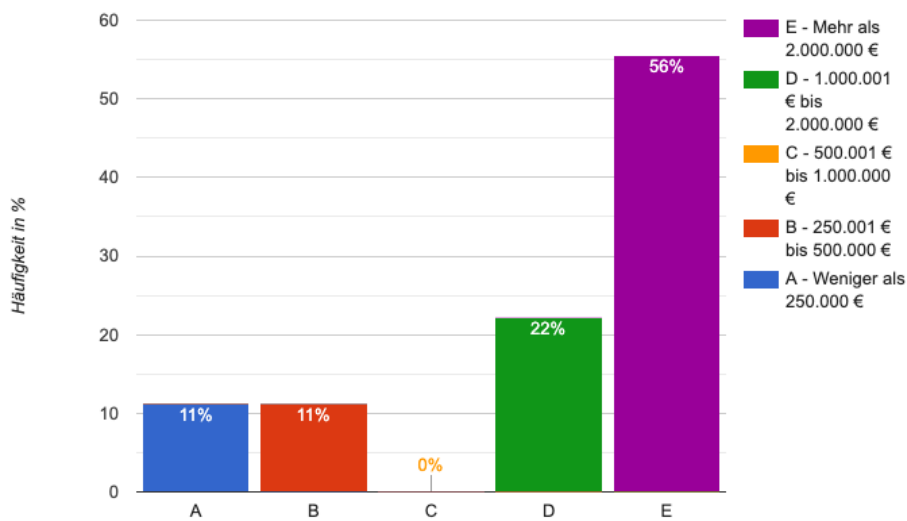
Frage 5 - Wie hoch war der Jahresumsatz 2019?

Frage 5 - Inklusionsunternehmen:



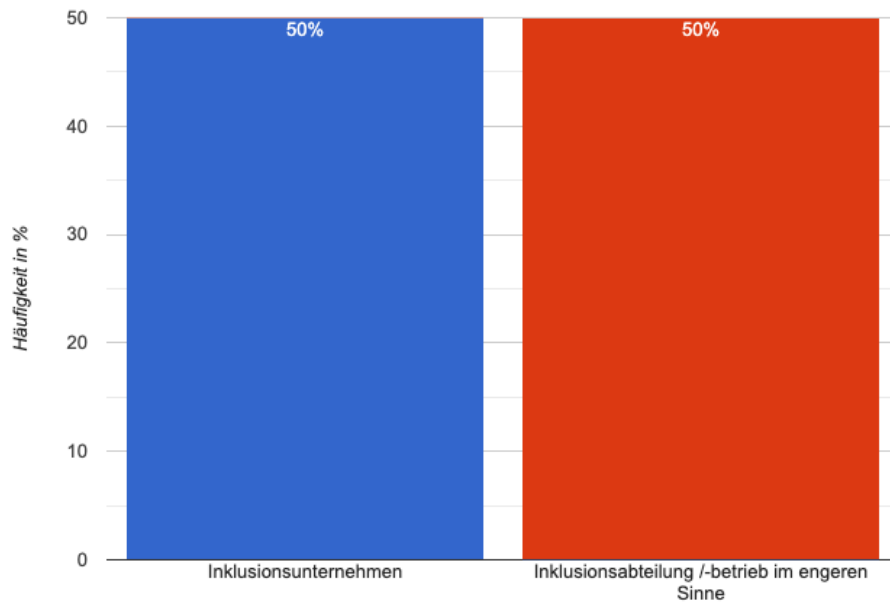
Frage 5: Jahresumsatz 2019 (n= 9 Teilnehmer und 9 Antworten)

Frage 5 – Inklusionsabteilungen:



Frage 5: Jahresumsatz 2019 (n= 9 Inklusionsabteilungen und 9 Antworten)

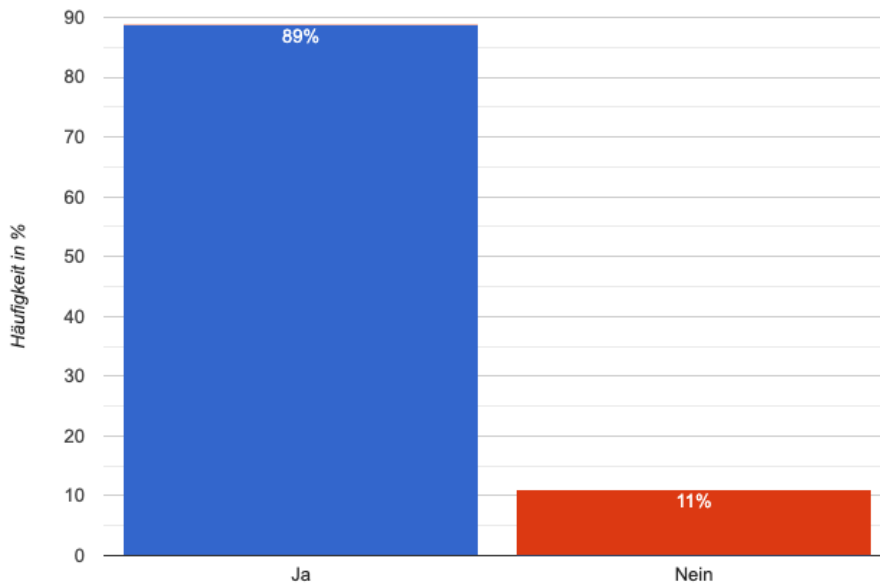
Frage 6 - Handelt es sich bei Ihrem Inklusionsbetrieb um ein Inklusionsunternehmen oder eine Inklusionsabteilung?



Frage 6: Inklusionsunternehmen oder Inklusionsabteilung (n= 18 Inklusionsabteilungen und 18 Antworten)

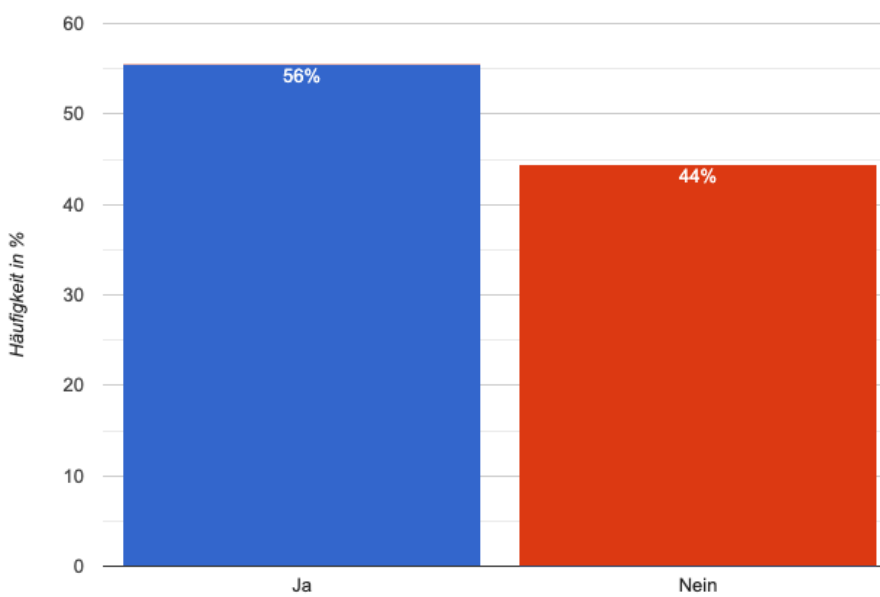
Frage 7 - Liegt bei Ihrem Unternehmen eine Gemeinnützigkeit vor?

Frage 7 - Inklusionsunternehmen:



Frage 7: Gemeinnützigkeit der Inklusionsunternehmen (n= 9 Inklusionsunternehmen und 9 Antworten)

Frage 7 – Inklusionsabteilungen:

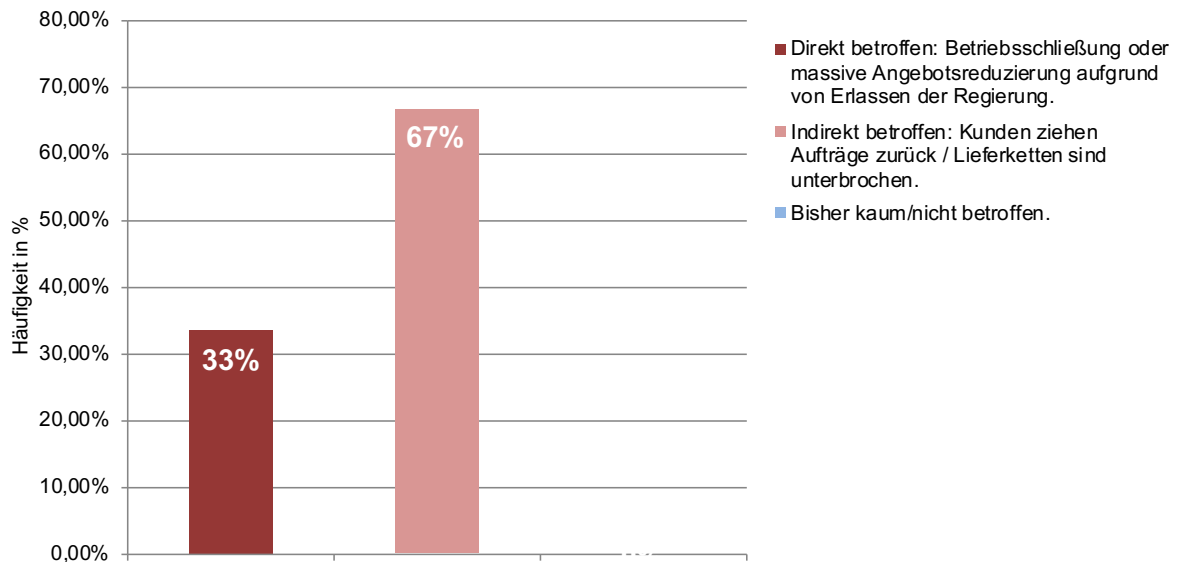


Frage 7: Gemeinnützigkeit der Inklusionsabteilungen (n= 9 Inklusionsabteilungen und 9 Antworten)

B. Fragen 8-15 Auswirkungen auf die Unternehmen in der Krise

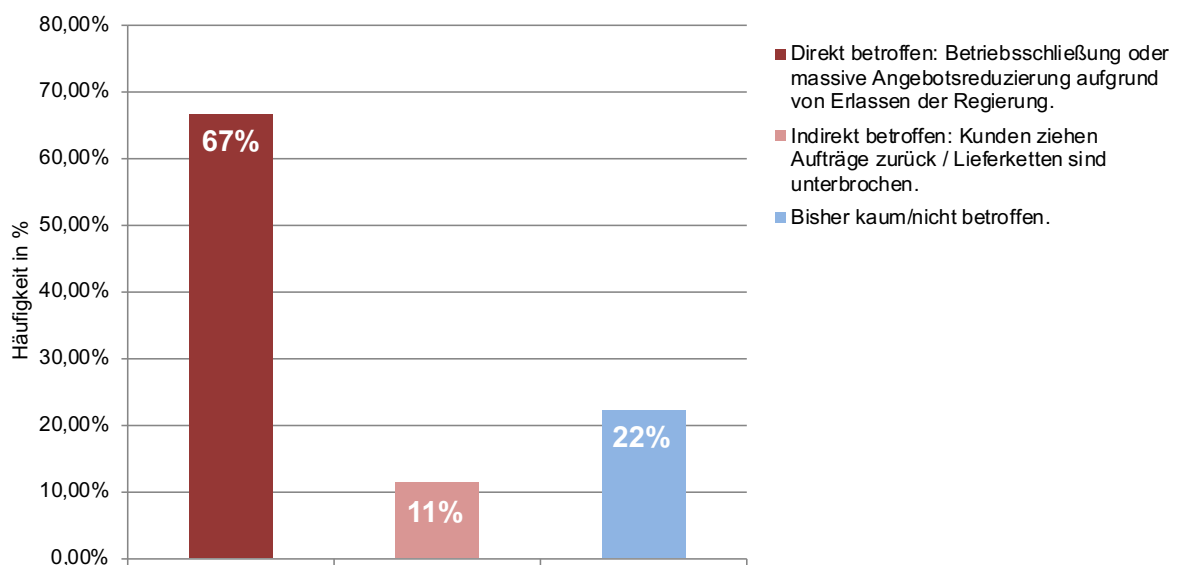
Frage 8 - Bitte ordnen Sie zunächst ein, wie Sie von den Maßnahmen zur Eindämmung der Corona-Pandemie zum gegenwärtigen Zeitpunkt betroffen sind?

Frage 8 - Inklusionsunternehmen:



Frage 8: Betroffenheit durch Krise (n = 9 Inklusionsunternehmen und 9 Antworten)

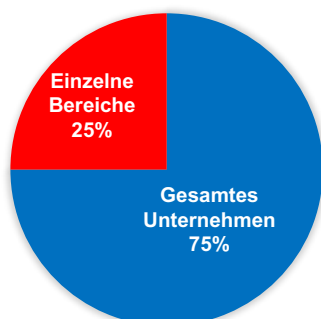
Frage 8 – Inklusionsabteilungen:



Frage 8: Betroffenheit durch Krise (n = 9 Inklusionsabteilungen und 9 Antworten)

Auswertung Frage 9 - Ist Ihr gesamtes Unternehmen betroffen oder einzelne Geschäftsbereiche?

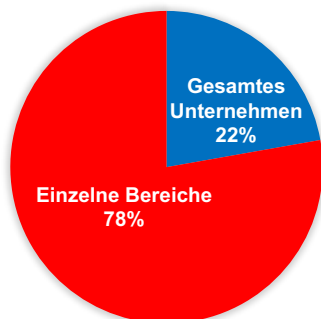
Frage 9 - Inklusionsunternehmen:



Optionen	Anzahl	Häufigkeit
Gesamtes Unternehmen	6	75,00%
Einzelne Bereiche	2	25,00%
Gesamt	8 Antworten	8 Teilnehmer

Frage 9: Betroffenheit der Inklusionsunternehmen (n = 9 Inklusionsunternehmen und 8 Antworten)

Frage 9 – Inklusionsabteilungen:

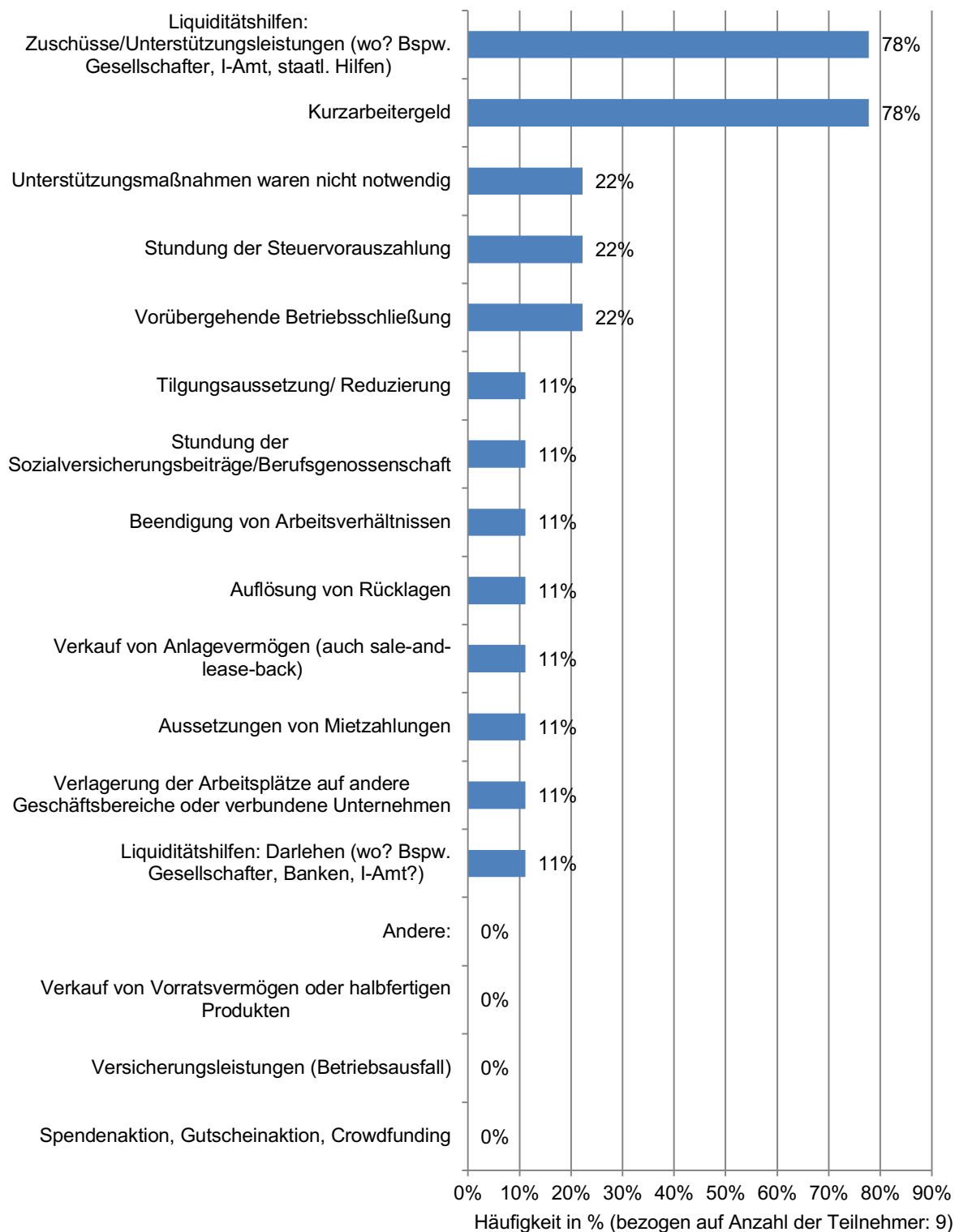


Optionen	Anzahl	Häufigkeit
Gesamtes Unternehmen	2	22,22%
Einzelne Bereiche	7	77,78%
Gesamt	9 Antworten	9 Teilnehmer

Frage 9: Betroffenheit der Inklusionsabteilungen (n = 9 Inklusionsabteilungen und 9 Antworten)

Auswertung Frage 10 – Welche Maßnahmen haben Sie zur Absicherung Ihres Unternehmens (insbes. Zahlungsfähigkeit) bereits ergriffen?

Frage 10 - Inklusionsunternehmen:



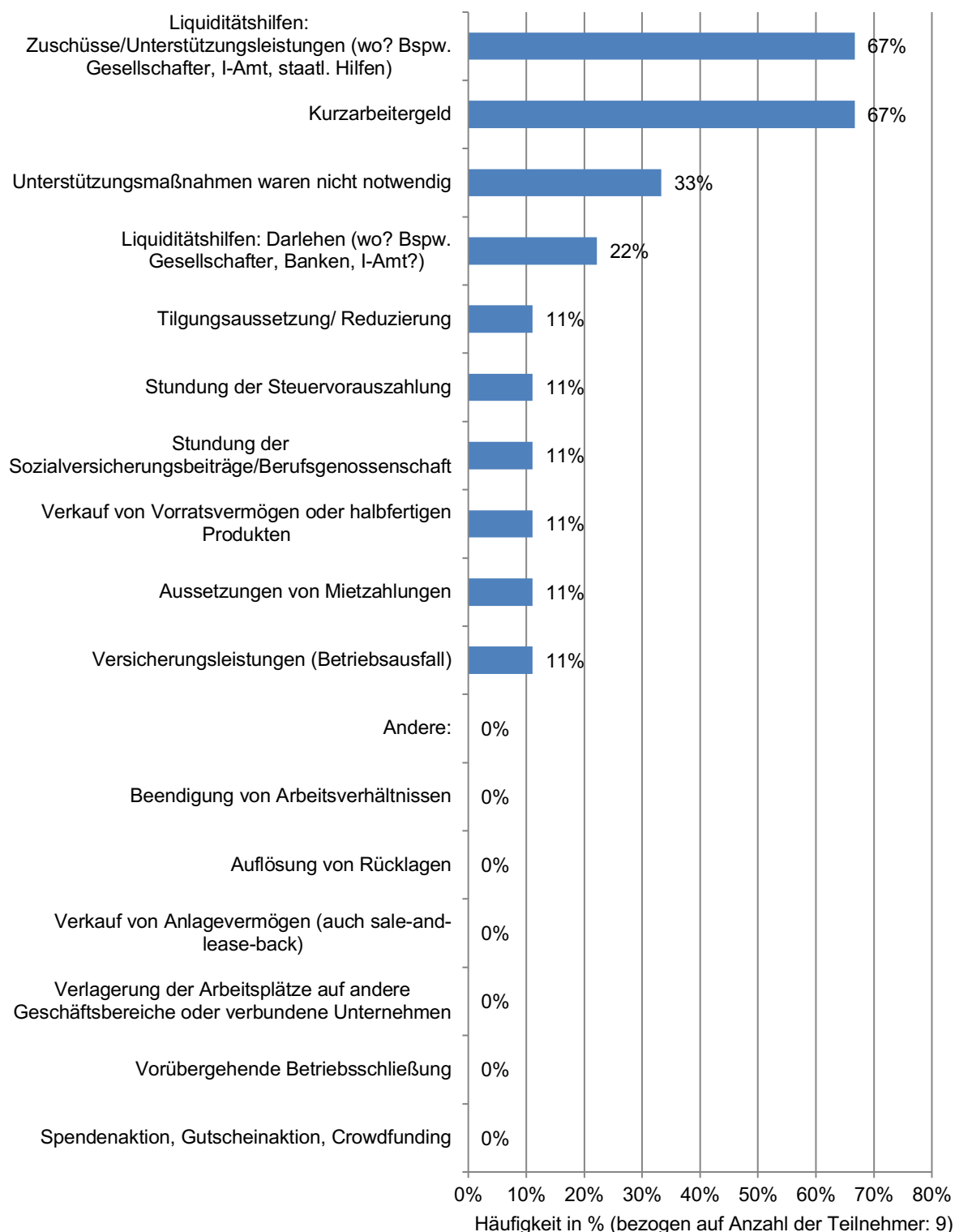
Frage 10: Maßnahmen zur Absicherung (9 Inklusionsunternehmen und 28 Antworten)

Optionen	Anzahl	Häufigkeit nach Teilnehmer	Häufigkeit nach Antworten
Kurzarbeitergeld	7	77,78%	25,00%
Liquiditätshilfen: Zuschüsse/Unterstützungsleistungen (wo? Bspw. Gesellschafter, I-Amt, staatl. Hilfen)	7	77,78%	25,00%
Vorübergehende Betriebsschließung	2	22,22%	7,14%
Stundung der Steuervorauszahlung	2	22,22%	7,14%
Unterstützungsmaßnahmen waren nicht notwendig	2	22,22%	7,14%
Liquiditätshilfen: Darlehen (wo? Bspw. Gesellschafter, Banken, I-Amt?)	1	11,11%	3,57%
Verlagerung der Arbeitsplätze auf andere Geschäftsbereiche oder verbundene Unternehmen	1	11,11%	3,57%
Aussetzungen von Mietzahlungen	1	11,11%	3,57%
Verkauf von Anlagevermögen (auch sale-and-lease-back)	1	11,11%	3,57%
Auflösung von Rücklagen	1	11,11%	3,57%
Beendigung von Arbeitsverhältnissen	1	11,11%	3,57%
Stundung der Sozialversicherungsbeiträge/Berufsgenossenschaft	1	11,11%	3,57%
Tilgungsaussetzung/ Reduzierung	1	11,11%	3,57%
Spendenaktion, Gutscheinkaktion, Crowdfunding	0	0,00%	0,00%
Versicherungsleistungen (Betriebsausfall)	0	0,00%	0,00%
Verkauf von Vorratsvermögen oder halbfertigen Produkten	0	0,00%	0,00%
Andere:	0	0,00%	0,00%
Gesamt		28 Antworten	9 Teilnehmer

**Frage 10 - Ergebnis-Details für Eingabefeld von Liquiditätshilfen:
 Zuschüsse/Unterstützungsleistungen (wo? Bspw. Gesellschafter, I-Amt, staatl. Hilfen)**

Wert/Antwort	Anzahl	Häufigkeit
ILB Soforthilfe	6	100,00%
Gesamt	6	100,00%

Frage 10 – Inklusionsabteilungen:



Frage 10: Maßnahmen zur Absicherung (9 Inklusionsabteilungen und 23 Antworten)

Optionen	Anzahl	Häufigkeit nach Teilnehmer	Häufigkeit nach Antworten
Kurzarbeitergeld	6	66,67%	26,09%
Liquiditätshilfen: Zuschüsse/Unterstützungsleistungen (wo? Bspw. Gesellschafter, I-Amt, staatl. Hilfen)	6	66,67%	26,09%
Unterstützungsmaßnahmen waren nicht notwendig	3	33,33%	13,04%
Liquiditätshilfen: Darlehen (wo? Bspw. Gesellschafter, Banken, I-Amt?)	2	22,22%	8,70%
Versicherungsleistungen (Betriebsausfall)	1	11,11%	4,35%
Aussetzungen von Mietzahlungen	1	11,11%	4,35%
Verkauf von Vorratsvermögen oder halbfertigen Produkten	1	11,11%	4,35%
Stundung der Sozialversicherungsbeiträge/Berufsgenossenschaft	1	11,11%	4,35%
Stundung der Steuervorauszahlung	1	11,11%	4,35%
Tilgungsaussetzung/ Reduzierung	1	11,11%	4,35%
Spendenaktion, Gutscheinkaktion, Crowdfunding	0	0,00%	0,00%
Vorübergehende Betriebsschließung	0	0,00%	0,00%
Verlagerung der Arbeitsplätze auf andere Geschäftsbereiche oder verbundene Unternehmen	0	0,00%	0,00%
Verkauf von Anlagevermögen (auch sale-and-lease-back)	0	0,00%	0,00%
Auflösung von Rücklagen	0	0,00%	0,00%
Beendigung von Arbeitsverhältnissen	0	0,00%	0,00%
Andere:	0	0,00%	0,00%
Gesamt	23 Antworten		9 Teilnehmer

Frage 10 - Ergebnis-Details für Eingabefeld von Liquiditätshilfen: Zuschüsse/Unterstützungsleistungen (wo? Bspw. Gesellschafter, I-Amt, staatl. Hilfen)

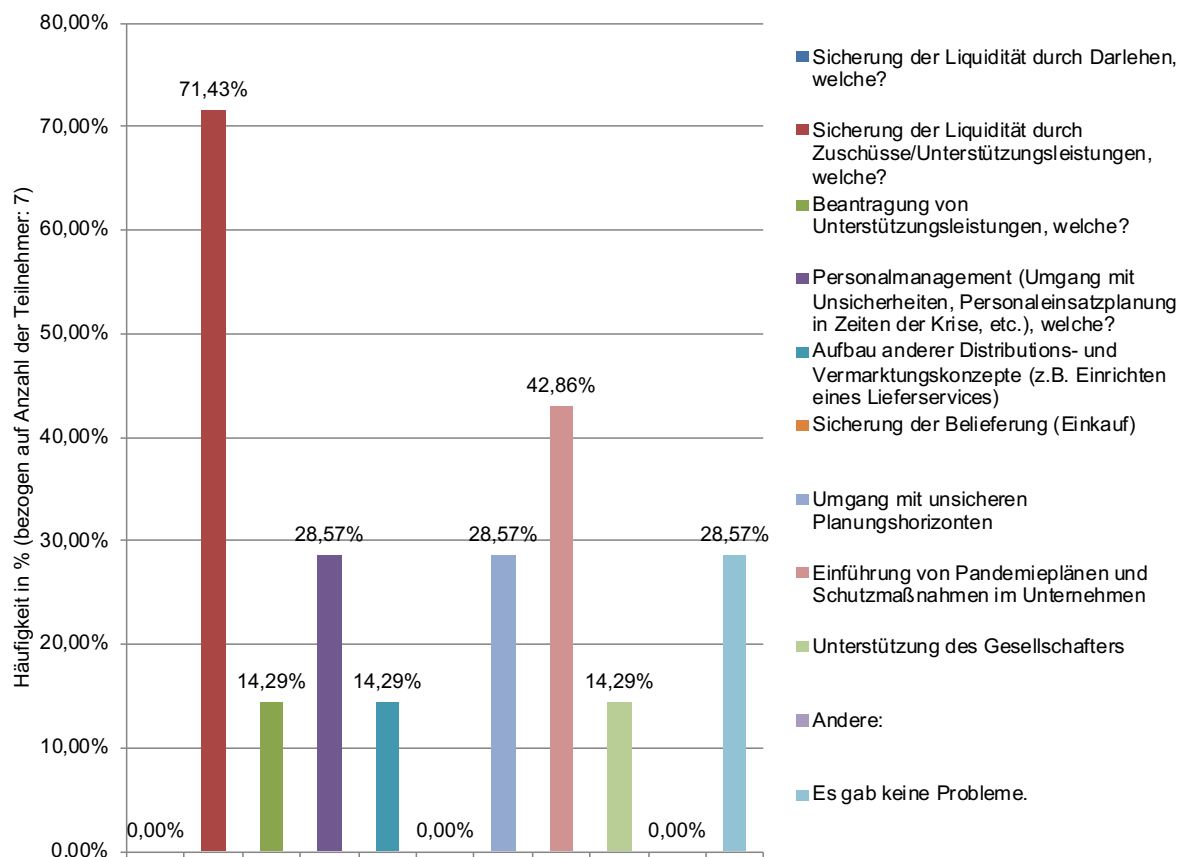
Wert/Antwort	Anzahl	Häufigkeit
I-Amt	3	42,86%
Landeshilfen noch nicht erhalten, Antrag am 01.04.2020 gestellt	4	57,14%
Gesamt	7	100,00%

Frage 10 - Ergebnis-Details für Eingabefeld von Liquiditätshilfen: Darlehen (wo? Bspw. Gesellschafter, Banken, I-Amt?)

Wert/Antwort	Anzahl	Häufigkeit
Gesellschafter	1	50,00%
gibt es nicht für uns	1	50,00%
Gesamt	2	100,00%

Frage 11 - Haben sich bei der Umsetzung einer bestimmten Maßnahme zur Sicherung des Unternehmens bislang Probleme ergeben?

Frage11 - Inklusionsunternehmen:



Frage 11: Probleme bei der Durchführung von Sicherungsmaßnahmen (n= 7 TN und 17 Antworten)

Optionen	Anzahl	Häufigkeit nach Teilnehmer	Häufigkeit nach Antworten
Sicherung der Liquidität durch Darlehen, welche?	0	0,00%	0,00%
Sicherung der Liquidität durch Zuschüsse/Unterstützungsleistungen, welche?	1	71,43%	29,41%
Beantragung von Unterstützungsleistungen, welche?	1	14,29%	5,88%
Personalmanagement (Umgang mit Unsicherheiten, Personaleinsatzplanung in Zeiten der Krise, etc.), welche?	2	28,57%	11,76%
Aufbau anderer Distributions- und Vermarktungskonzepte (z.B. Einrichten eines Lieferservices)	0	14,29%	5,88%
Sicherung der Belieferung (Einkauf)	2	0,00%	0,00%
Umgang mit unsicheren Planungshorizonten	1	28,57%	11,76%
Einführung von Pandemieplänen und Schutzmaßnahmen im Unternehmen	3	42,86%	17,65%
Unterstützung des Gesellschafters	0	14,29%	5,88%
Andere:	1	0,00%	0,00%
Es gab keine Probleme.	1	28,57%	11,76%
Gesamt	17 Antworten		7 Teilnehmer

Frage 11 - Ergebnis-Details für Eingabefeld von Sicherung der Liquidität durch Zuschüsse/Unterstützungsleistungen, welche?

Wert/Antwort	Anzahl	Häufigkeit
ILB Zuschuss noch nicht bestätigt	5	83,33%
Kurzarbeitergeld	1	16,67%
Gesamt	6	100,00%

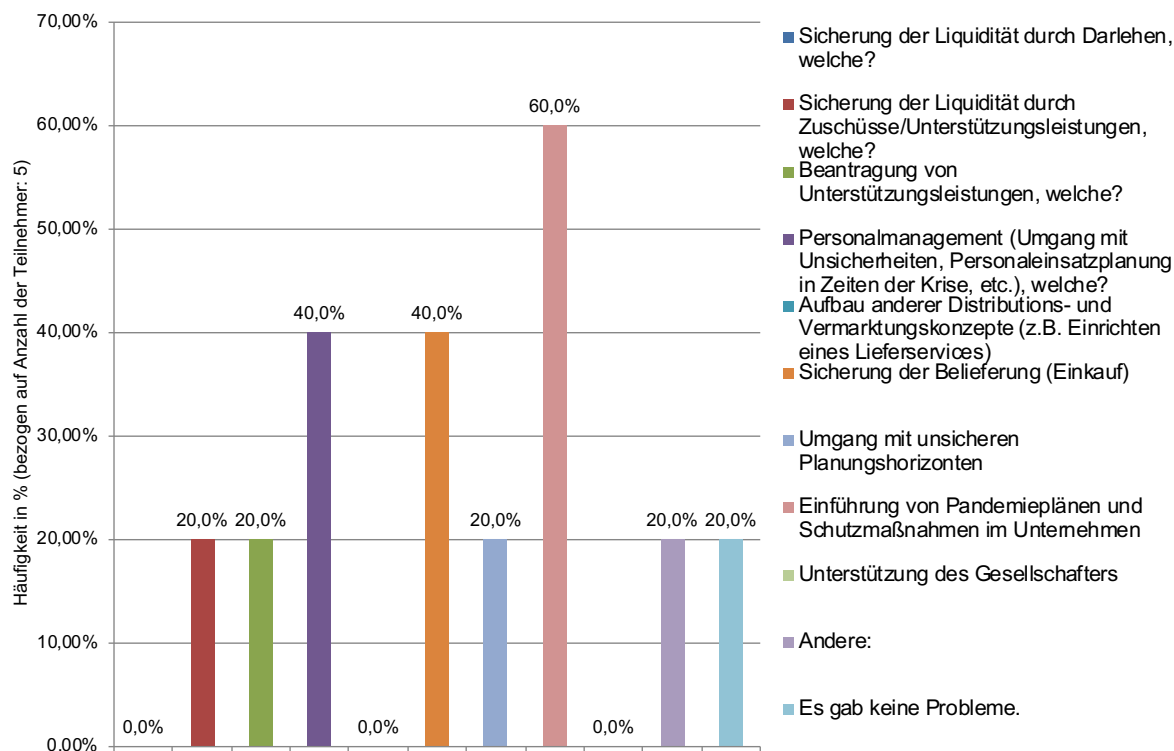
Frage 11 - Ergebnis-Details für Eingabefeld von Beantragung von Unterstützungsleistungen, welche?

Wert/Antwort	Anzahl	Häufigkeit
die Soforthilfe wurde noch nicht ausbezahlt.	1	100,00%
Gesamt	1	100,00%

Frage 11 - Ergebnis-Details für Eingabefeld von Personalmanagement (Umgang mit Unsicherheiten, Personaleinsatzplanung in Zeiten der Krise, etc.), welche?

Wert/Antwort	Anzahl	Häufigkeit
100 % Kurzarbeit	1	50,00%
Homeoffice	1	50,00%
Gesamt	2	100,00%

Frage 11 – Inklusionsabteilungen:



Frage 11: Probleme bei der Durchführung von Sicherungsmaßnahmen (n= 5 TN und 12 Antworten)

Optionen	Anzahl	Häufigkeit nach Teilnehmer	Häufigkeit nach Antworten
Sicherung der Liquidität durch Darlehen, welche?	0	0,00%	0,00%
Sicherung der Liquidität durch Zuschüsse/Unterstützungsleistungen, welche?	1	20,00%	8,33%
Beantragung von Unterstützungsleistungen, welche?	1	20,00%	8,33%
Personalmanagement (Umgang mit Unsicherheiten, Personaleinsatzplanung in Zeiten der Krise, etc.), welche?	2	40,00%	16,67%
Aufbau anderer Distributions- und Vermarktungskonzepte (z.B. Einrichten eines Lieferservices)	0	0,00%	0,00%
Sicherung der Belieferung (Einkauf)	2	40,00%	16,67%
Umgang mit unsicheren Planungshorizonten	1	20,00%	8,33%
Einführung von Pandemieplänen und Schutzmaßnahmen im Unternehmen	3	60,00%	25,00%
Unterstützung des Gesellschafters	0	0,00%	0,00%
Andere:	1	20,00%	8,33%
Es gab keine Probleme.	1	20,00%	8,33%
Gesamt	12 Antworten		5 Teilnehmer

Frage 11 - Ergebnis-Details für Eingabefeld von Sicherung der Liquidität durch Zuschüsse/Unterstützungsleistungen, welche?

Wert/Antwort	Anzahl	Häufigkeit
Keine Rückinfos bekommen	1	100,00%
Gesamt	1	100,00%

Frage 11 - Ergebnis-Details für Eingabefeld von Beantragung von Unterstützungsleistungen, welche?

Wert/Antwort	Anzahl	Häufigkeit
Landesmittel Soforthilfeprogramm, noch keine Bearbeitung geschweige denn Zahlung	1	100,00%
Gesamt	1	100,00%

Frage 11 - Ergebnis-Details für Eingabefeld von Personalmanagement (Umgang mit Unsicherheiten, Personaleinsatzplanung in Zeiten der Krise, etc.), welche?

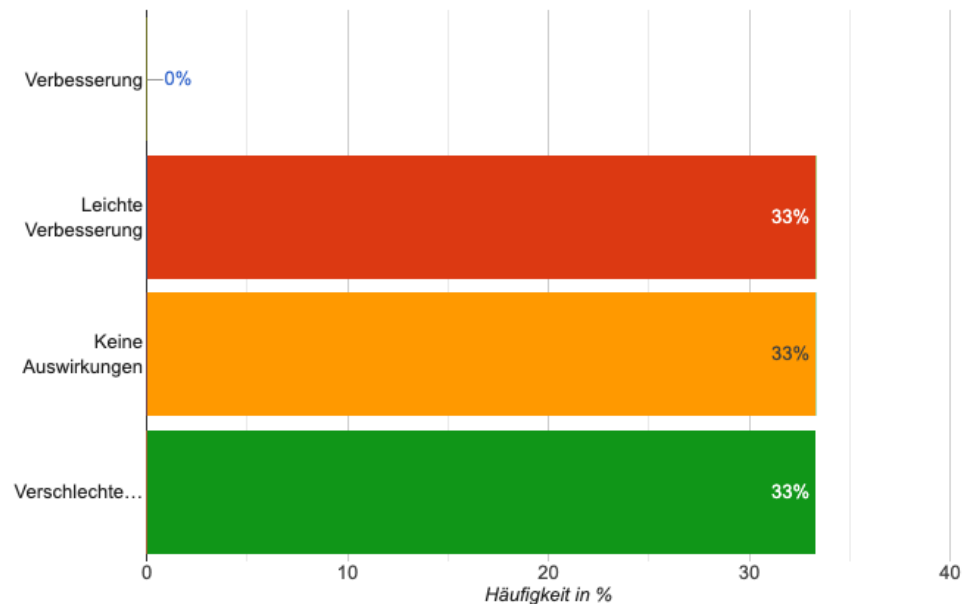
Wert/Antwort	Anzahl	Häufigkeit
Kurzarbeit für eine komplette Abteilung	1	50,00%
Notfallbetrieb absichern	1	50,00%
Gesamt	2	100,00%

Frage 11 - Ergebnis-Details für Eingabefeld von Andere:

Wert/Antwort	Anzahl	Häufigkeit
Versucht andere Absatzweg zu finden	1	100,00%
Gesamt	1	100,00%

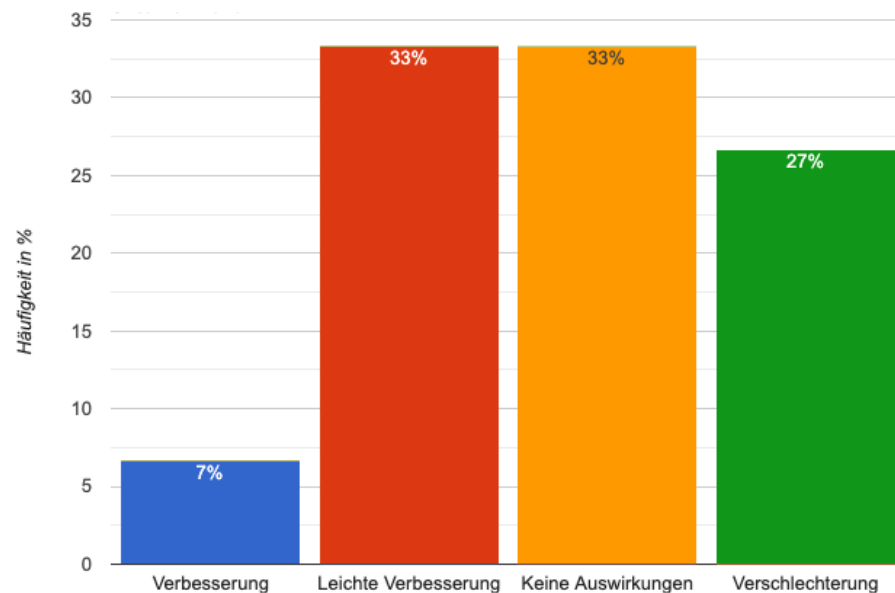
Frage 12 - Was bedeuten die bislang beschlossenen Lockerungsmaßnahmen im Vergleich mit den bis zum 19. April 2020 geltenden Regeln für den Fortbestand (im Sinne von Liquiditätsbedarf, Kostendeckung, Erhalt der Arbeitsplätze oder ähnliches) des Unternehmens?

Frage 12 - Inklusionsunternehmen:



Frage 12: Bedeutung der Lockerungsmaßnahmen (n= 9 Inklusionsunternehmen und 9 Antworten)

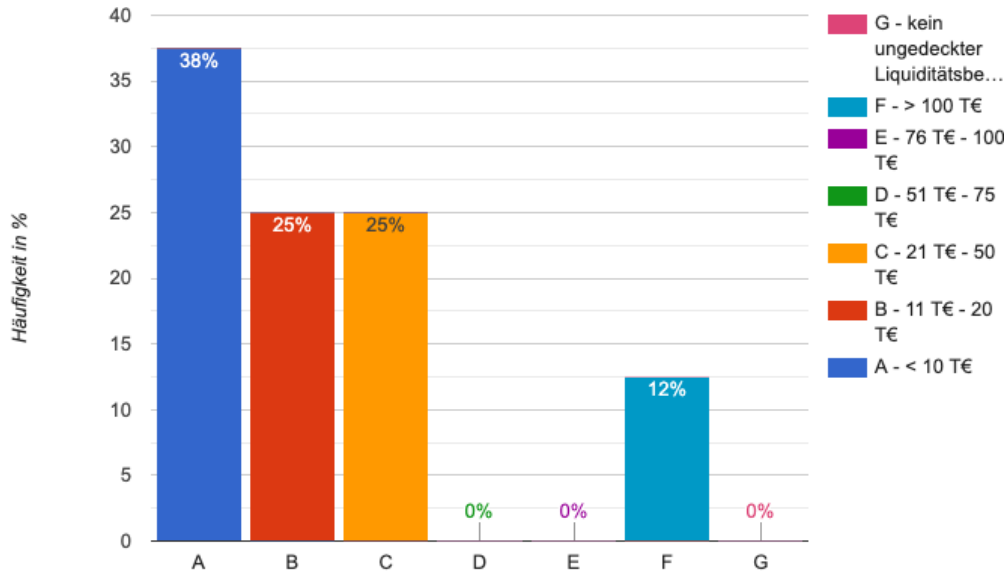
Frage 12 – Inklusionsabteilungen:



Frage 12: Bedeutung der Lockerungsmaßnahmen (n= 9 Inklusionsabteilungen und 6 Antworten)

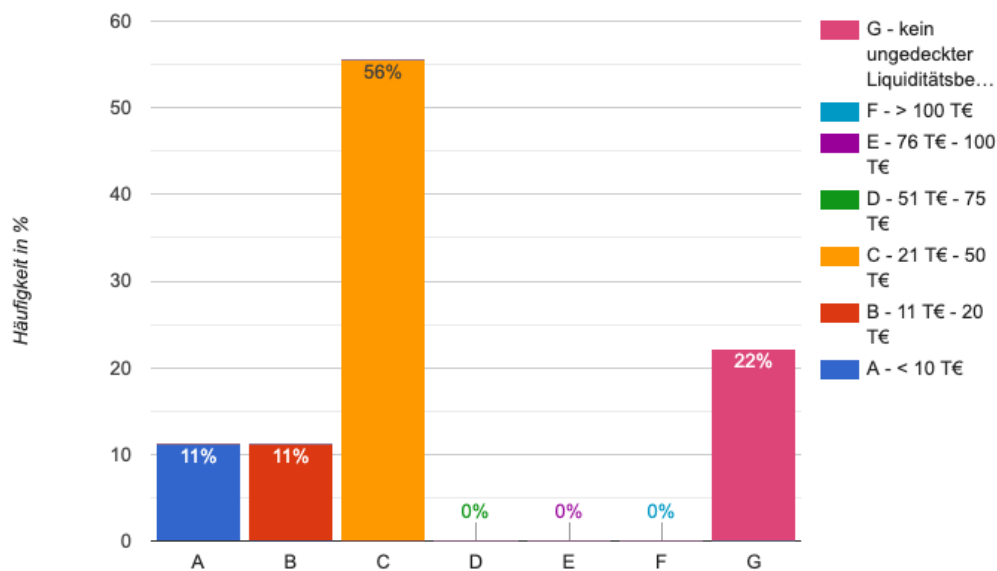
Auswertung Frage 13a - Sollten die restriktiven Maßnahmen der Behörden zur Eindämmung der Pandemie weiter anhalten, wie hoch schätzen Sie aus heutiger Sicht Ihren monatlichen Liquiditätsbedarf zum Erhalt der Zahlungsfähigkeit ein? Monatlicher Liquiditätsbedarf

Frage 13a - Inklusionsunternehmen:



Frage 13a: Monatlicher Liquiditätsbedarf in € bei anhaltenden Einschränkungen
 (n= 9 Inklusionsunternehmen und 8 Antworten)

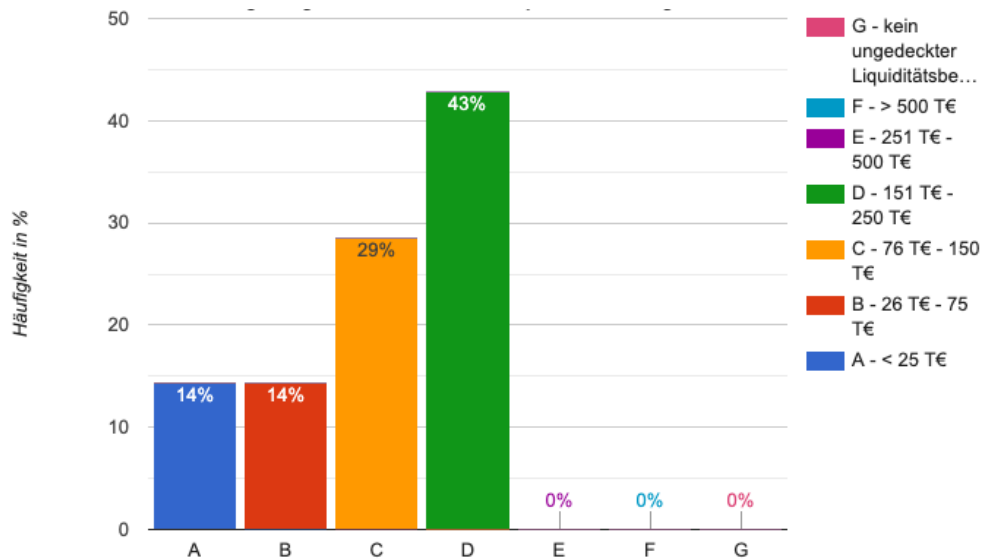
Frage 13a – Inklusionsabteilungen:



Frage 13a: Monatlicher Liquiditätsbedarf in € bei anhaltenden Einschränkungen
 (n= 9 Inklusionsabteilungen und 9 Antworten)

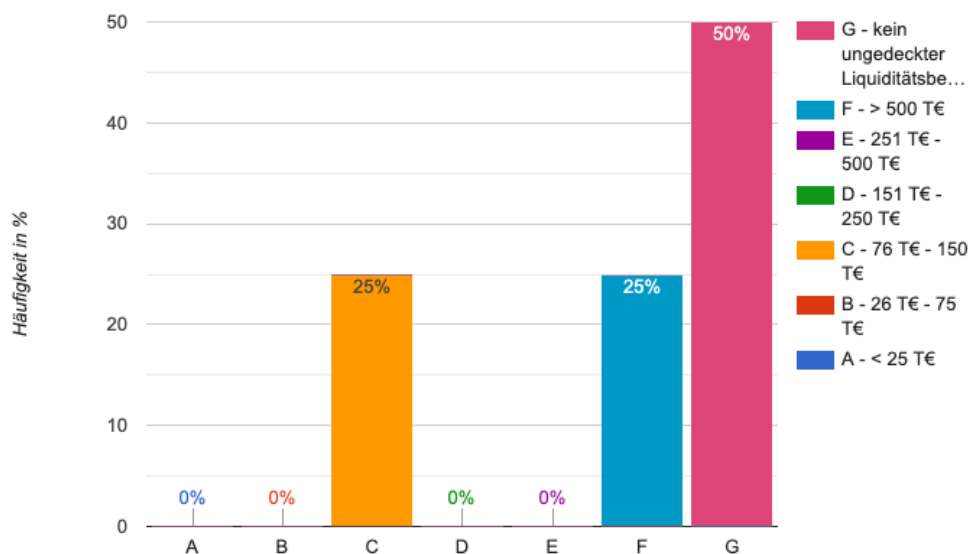
Frage 13b - Sollten die restriktiven Maßnahmen der Behörden zur Eindämmung der Pandemie weiter anhalten, wie hoch schätzen Sie aus heutiger Sicht Ihren jährlichen Liquiditätsbedarf zum Erhalt der Zahlungsfähigkeit ein? Kumulierter Liquiditätsbedarf gesamt 2020

Frage 13b - Inklusionsunternehmen:



Frage 13b: Kumulierter jährlicher Liquiditätsbedarf in € bei anhaltenden Einschränkungen (n= 9 Inklusionsunternehmen und 7 Antworten)

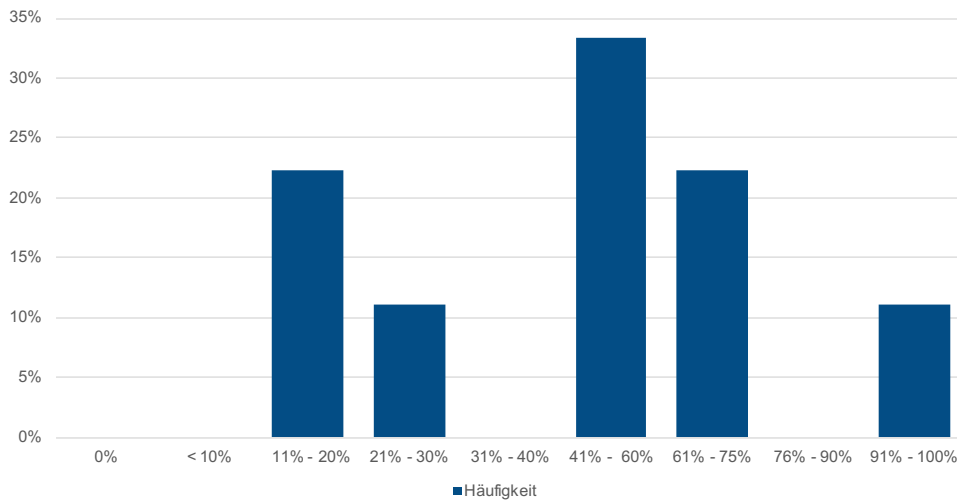
Frage 13b – Inklusionsabteilungen:



Frage 13b: Kumulierter jährlicher Liquiditätsbedarf in € bei anhaltenden Einschränkungen (n= 9 Inklusionsabteilungen und 4 Antworten)

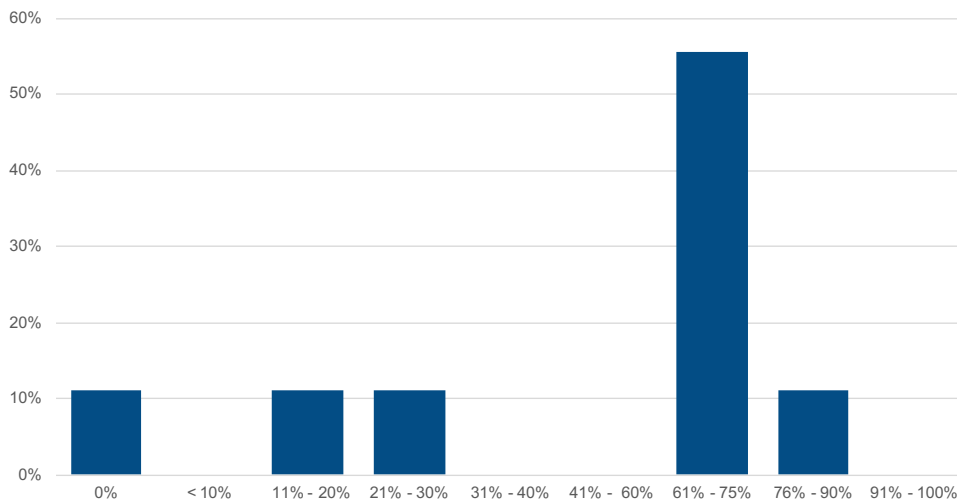
Auswertung Frage 14 - Wie hoch schätzen Sie die Umsatzausfälle 2020 im Vergleich zum Vorjahr ein (unter Berücksichtigung der bisher getroffenen und zukünftigen Maßnahmen und Lockerungen)?

Frage 14 - Inklusionsunternehmen:



Frage 14: Umsatzausfall in % bis zum Jahresende (n= 9 Inklusionsunternehmen und 9 Antworten)

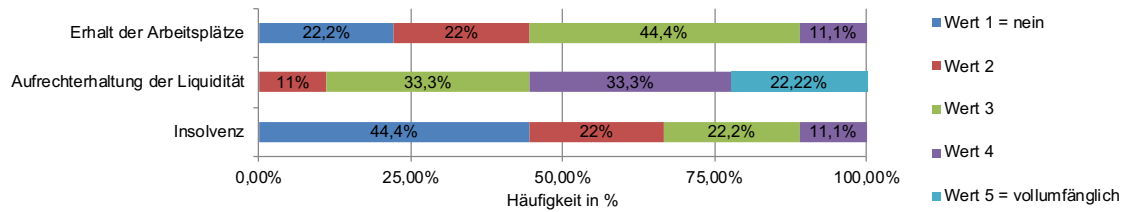
Frage 14 – Inklusionsabteilungen:



Frage 14: Umsatzausfall in % bis zum Jahresende (n= 9 Inklusionsabteilungen und 9 Antworten)

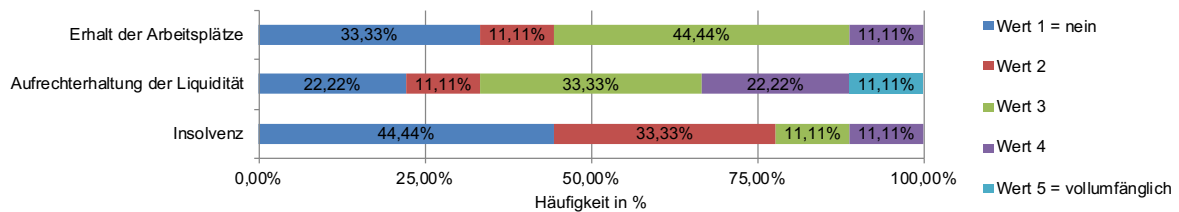
Auswertung Frage 15 - Besteht derzeit eine Gefährdung Ihres Inklusionsunternehmens durch die Corona-Pandemie hinsichtlich:

Frage 15 - Inklusionsunternehmen:



Frage 15: Einschätzung der Gefährdung der Inklusionunternehmen (n= 9 Teilnehmer und 9 Antworten)

Frage 15 – Inklusionsabteilungen:



Frage 15: Einschätzung der Gefährdung der Inklusionsabteilungen (n= 9 Inklusionsabteilungen und 9 Antworten)